



# 新規おすすめ

# 物件情報!!

NO.365

## 鍛冶屋 2,100万円

### 戸建 3LDK+S

### 趣のある木造瓦葺の戸建!

- ★ 部屋は全て8帖の広さがあり、開放的な間取りです!
- ★ 納戸付きで、どのお部屋にも収納スペースがあり、お部屋をすっきりとお使い頂けます!



キッチン、浴室、洗面台等の水回りは大変綺麗です!

所在:湯河原町鍛冶屋  
 交通:湯河原駅 徒歩10分 徒歩2分  
 土地面積:142.56㎡ (43.12坪)  
 延床面積:110.72㎡ (33.49坪)  
 構造・規模:木造2階建  
 建坪率:60% 容積率:200%  
 築年月:平成13年2月  
 地目:宅地 現況:空家  
 法令:景観法、法22条区域

## 土肥3丁目 2,550万円

### 戸建 2LDK+S

### おしゃれな外観とゆとみある間取り!

- ★ 23.5帖の大変広いリビングは、勾配天井で空間を更に広々と感じられます!

- ★ 様々なところに無垢材が使用されており、木のぬくもりを体いっぱい感じながら暮らせます!



対面キッチンからはリビングの様子を確認できます!

所在:湯河原町土肥3丁目  
 交通:湯河原駅 徒歩9分  
 土地面積:105.82㎡ (32.01坪)  
 延床面積:105.22㎡ (31.82坪)  
 構造・規模:木造2階建  
 建坪率:80% 容積率:400%  
 築年月:平成17年12月  
 地目:宅地 現況:空家  
 法令:景観法、準防火地域、第2種観光地区

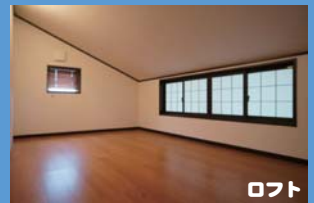
### デザイナーズ賃貸

## 真鶴

### オーナー様のこだわりと想いが至る所に詰まった家!

- ★ 寝室としても使用できるロフトからは、おしゃれなリビングを上から眺めることができます!
- ★ お庭もあるので家庭菜園・ガーデニングが楽しめます!

### 3LDK+ロフト ¥150,000/月



所在:真鶴町真鶴  
 交通:真鶴駅 徒歩6分  
 賃料:150,000円  
 専有面積:101.45㎡ (30.68坪)  
 構造・規模:木造2階建  
 築年月:平成24年2月  
 間取:3LDK+ロフト 現況:空家  
 駐車場:2台分賃料に含む

片手で簡単に物件検索ができる

## タッチパネル

お客様のお好きな時間に物件をお探し頂けます!

当社駐車場側にございます!是非一度ご覧下さい!!

## 求む! 売り物件

査定は無料です!!

土地

戸建

マンション

事業用不動産

## 賃貸オーナー様募集中!!

空室対策

家賃管理

賃貸物件についてお悩みのオーナー様、全力でサポート致します!

## LIXILグループ不動産チェーン

※掲載物件は全て媒介物件です。

### 地域密着型の総合不動産建設業

### イーアールエー

# エス・シーリビング

【宅建業】神奈川県知事(5)第21188号【建設業】神奈川県知事許可(般-26)第63661号【賃貸住宅管理業】国土交通大臣(1)第1521号(公社)首都圏不動産公正取引協議会加盟

フリーダイヤル: 0120-621617

TEL: 0465-62-1616

FAX: 64-1902 湯河原町土肥 5-3-7

URL: <http://www.scliving.co.jp>



皆様からのお問合せお待ちしております!!

広告有効期限 平成27年10月31日迄





# 売買物件コーナー

価格変更

売地 鍛冶屋  
3,480万円

造成済なので、  
すぐに建築可能です♪



物件概要  
所在：湯河原町鍛冶屋  
交通：湯河原駅徒歩 8 分  
土地面積：339.95㎡ (102.83坪)  
都市計画：非線引  
用途地域：第1種住居地域  
建ぺい率：60% 容積率：200%  
現況：更地 地目：宅地  
法令：景観法・法22条区域

売戸建 鍛冶屋  
780万円

お庭ではちよっとした  
家庭菜園も楽しめます♪



物件概要  
所在：湯河原町鍛冶屋  
交通：湯河原駅バス10分徒歩 7分  
土地面積：188.91㎡ (57.14坪)  
延床面積：64.15㎡ (19.40坪)  
築年月：昭和58年1月 間取り：3K  
構造：木造平家建 現況：居住中  
法令：景観法・法22条区域

売戸建 城堀  
980万円

2階から新築です、  
全南向きで明るく、



物件概要  
所在：湯河原町城堀  
交通：湯河原駅徒歩 9 分  
土地面積：148.29㎡ (44.85坪)  
延床面積：93.36㎡ (28.24坪)  
築年月：昭和59年8月 間取り：4LDK  
構造：木造2階建 現況：空家  
法令：景観法・法22条区域

売戸建 吉浜  
980万円

お庭にはびげ釜が有り、  
BBQが楽しめます♪



物件概要  
所在：湯河原町吉浜  
交通：真鶴駅徒歩 14 分  
土地面積：133.13㎡ (40.27坪)  
延床面積：82.62㎡ (24.99坪)  
築年月：昭和56年10月 間取り：4LDK  
構造：木造2階建 現況：居住中  
法令：法22条区域

# 賃貸物件コーナー

## 今月のオススメ物件!

土肥2 \*マンション\*  
1R 40,000円

★1人暮らしにぴったり!  
★通学・通学に便利な立地!  
★白が基調の明るい室内!



物件概要  
所在：湯河原町土肥2丁目  
専有面積：15.73㎡  
築年月：平成3年12月  
構造：RC造7階建・2階  
共益費：無し  
駐車場：近隣に有り  
敷金・礼金：2ヶ月・無し  
交通：湯河原駅徒歩 6分

NEW 宮下 \*アパート\*  
1K 50,000円

★1人暮らしにぴったり1K!  
★2重サッシで静かな室内!  
★通学・通学に便利な立地!



物件概要  
所在：湯河原町宮下  
専有面積：31.64㎡  
築年月：平成4年7月  
構造：木造2階建  
共益費：無し  
駐車場：近隣に有り  
敷金・礼金：2ヶ月・1ヶ月  
交通：湯河原駅徒歩 12分

土肥4 \*アパート\*  
2DK 55,000円

★使い勝手の良い間取り!  
★陽当り・風通し良好!  
★買物便利な好立地!



物件概要  
所在：湯河原町土肥4丁目  
専有面積：49.5㎡  
築年月：昭和59年3月  
構造：木造2階建・2階  
共益費：無し  
駐車場：5,000円  
敷金・礼金：2ヶ月・無し  
交通：湯河原駅徒歩 5分

中央4 \*アパート\*  
2DK 63,000円

★人気の中央地区!  
★買物便利な好立地!  
★ゆったり広々とした間取り!



物件概要  
所在：湯河原町中央4丁目  
専有面積：49.50㎡  
築年月：平成元年3月  
構造：RC造3階建・2階  
共益費：無し  
駐車場：1台無料  
敷金・礼金：敷のみ1ヶ月  
交通：湯河原駅徒歩 18分

NEW 中央4 \*テラスハウス\*  
3LDK 74,000円

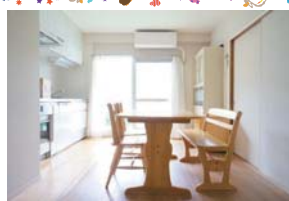
★陽当り良好!  
★買物便利な好立地!  
★広々したリビング!



物件概要  
所在：湯河原町中央4丁目  
専有面積：79.66㎡  
築年月：平成3年1月  
構造：RC造3階建・1~2階  
共益費：無し  
駐車場：近隣に有り  
敷金・礼金：2ヶ月・1ヶ月  
交通：湯河原駅徒歩 20分

NEW 土肥4 \*マンション\*  
2LDK 75,000円

★駅近分譲マンションの賃貸!  
★広々としたバルコニー!  
★水回り大変綺麗です!



物件概要  
所在：湯河原町土肥4丁目  
専有面積：50.27㎡  
築年月：昭和55年6月  
構造：RC造8階建・6階  
共益費：無し  
駐車場：近隣に有り  
敷金・礼金：2ヶ月・1ヶ月  
交通：湯河原駅徒歩 3分

## 入居時低額プラン SCゼロプラン

でお安く住み替え!!

ゼロプランとは、仲介手数料・礼金・前家賃・保証料  
が発生しないお得なプランです!!!

ゼロプラン対象の物件や詳細はお気軽にお問い合わせ下さい!

前家賃	¥ 0	2DK 54,000円 所在：湯河原町土肥5丁目 専有面積：36.35㎡ 築年月：平成1年1月 共益費：無し 駐車場：近隣に有り 敷金・礼金：敷金のみ1ヶ月 交通：湯河原駅徒歩 10分
敷金	¥ 54,000	
礼金	¥ 0	
保険料	¥ 20,000	
保証料	¥ 0	
仲介手数料	¥ 0	
合計	¥ 74,000	

▼ 月極駐車場 ▼

No.	地区	賃料	敷金	交通
1	土肥	5,000	無し	湯河原駅徒歩 11分
2	土肥	10,000	無し	湯河原駅徒歩 4分
3	吉浜	5,500	無し	真鶴駅徒歩 10分
4	中央	6,500	無し	湯河原駅徒歩 18分
5	中央	7,000	無し	湯河原駅徒歩 11分
6	鍛冶屋	7,500	無し	湯河原駅徒歩 18分

No.	地区	間取り	専有面積 (㎡)	築年月	賃料 (円)	共益費 (円)	駐車場 (円)	礼金・敷金	交通
1	土肥	3DK	49.50	平成2年9月	69,000	無し	1台無料	1ヶ月・2ヶ月	湯河原駅徒歩 10分
2	土肥	3DK	47.30	平成6年10月	70,000	無し	2台無料	敷のみ1ヶ月	湯河原駅徒歩 6分
3	土肥	2LDK	59.99	平成10年2月	75,000	無し	1台無料	無し・2ヶ月	湯河原駅徒歩 7分
4	土肥	3LDK	71.12	平成9年1月	85,000	無し	1台無料	1ヶ月・2ヶ月	湯河原駅徒歩 5分
5	宮上	2DK	42.14	平成1年1月	50,000	無し	7,000	1ヶ月・2ヶ月	湯河原駅徒歩 14分
6	宮上	2DK	45.45	平成3年1月	55,000	無し	近隣に有り	1ヶ月・2ヶ月	湯河原駅バス7分徒歩 3分
7	宮下	3K	49.58	昭和50年3月	41,000	無し	近隣に有り	1ヶ月・2ヶ月	湯河原駅徒歩 11分
8	宮下	2K	42.97	昭和48年10月	50,000	無し	無し	1ヶ月・2ヶ月	湯河原駅徒歩 12分
9	中央	2DK	39.47	昭和61年2月	55,000	無し	1台無料	1ヶ月・2ヶ月	湯河原駅徒歩 17分
10	中央	2LDK	52.00	平成3年4月	65,000	無し	1台無料	1ヶ月・2ヶ月	湯河原駅徒歩 9分
11	鍛冶屋	2DK	32.23	昭和48年6月	38,000	無し	1台無料	無し・2ヶ月	湯河原駅バス6分徒歩 1分
12	鍛冶屋	3DK	46.28	昭和62年3月	60,000	無し	1台無料	1ヶ月・2ヶ月	湯河原駅バス10分徒歩 3分
13	吉浜	1K	24.80	昭和42年6月	40,000	無し	5,000	無し・無し	真鶴駅徒歩 15分
14	吉浜	3K	51.20	平成6年8月	60,000	無し	1台無料	無し・2ヶ月	真鶴駅徒歩 8分
15	岩	2DK	34.78	平成2年5月	45,000	無し	応相談	1ヶ月・2ヶ月	真鶴駅徒歩 12分
16	真鶴	2DK	45.54	昭和53年7月	55,000	無し	1台無料	1ヶ月・2ヶ月	真鶴駅徒歩 5分
17	真鶴	2DK	56.98	昭和56年9月	57,000	無し	無し	無し・2ヶ月	真鶴駅徒歩 6分
18	泉	2LDK	68.23	平成5年2月	100,000	無し	無し	1ヶ月・2ヶ月	湯河原駅バス8分徒歩 1分
19	吉浜	戸建	34.66	昭和47年3月	35,000	無し	1台無料	1ヶ月・2ヶ月	真鶴駅徒歩 14分
20	泉	戸建	75.34	平成7年8月	70,000	無し	1台無料	1ヶ月・2ヶ月	湯河原駅バス7分徒歩 2分
21	城堀	戸建+畑	170.10	平成18年4月	150,000	無し	1台無料	無し・2ヶ月	湯河原駅徒歩 6分
22	吉浜	戸建	189.00	平成7年10月	150,000	無し	複数台無料	1ヶ月・2ヶ月	真鶴駅徒歩 15分

★保証会社との保証委託契約締結要 (初回保証料 30,000円~108,000円、2年目以降 10,000円/年)、家財保険要加入 (20,000円~、東京海上ミレア少額短期保険 他)

LIXILグループ不動産チェーン LIXIL  
株式会社 エス・シーリビング  
【宅建業】神奈川県知事(5)第21188号【建設業】神奈川県知事許可(般-26)第63661号  
【賃貸住宅管理業】国土交通大臣(1)第1521号(公社)首都圏不動産公正取引協議会加盟

※掲載物件は全て媒介物件です。  
フリーダイヤル: 0120-621617  
TEL: 0465-62-1616  
FAX: 64-1902 湯河原町土肥5-3-7  
URL: http://www.scliving.co.jp  
モバイルサイトはこちらから!