

2月のおすすめ物件情報!!

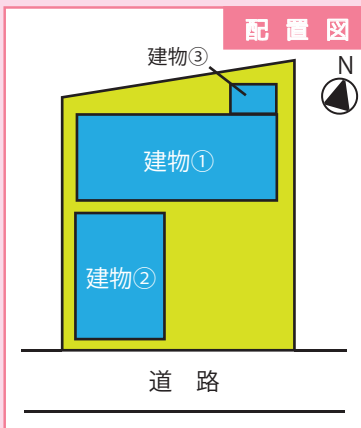
NO.371

土地 宮上

1,470万円

南向きで陽当たりの良い明るい土地です!
バス停徒歩2分で利便性の良いエリアです!

所在:湯河原町宮上 (媒介)
交通:湯河原駅ハ 徒歩4分
土地面積:254.54㎡ (76.99坪)
用途地域:商業地域
建ぺい率:80% 容積率:400%
地目:宅地 現況:古家有(2棟)
法令:準防火地域、景観法、宅地造成等規制区域



＜既存建物の内容＞
「建物①」種類:居宅 構造:木造2階建
床面積:107.57㎡ (32.53坪)
築年月:昭和44年9月
「建物②」種類:共同住宅 構造:木造2階建
床面積:112.10㎡ (33.91坪)
築年月:昭和44年11月
「建物③」種類:物置 構造:木造2階建
床面積:14.00㎡ (4.23坪)
築年月:昭和44年9月

戸建 宮上

1,000万円

2階から海を遠望・温泉引込済、お得な価格設定!
12帖のリビングで家族でゆったりとくつろげます!

所在:湯河原町宮上 (媒介)
交通:湯河原駅ハ 徒歩10分
土地面積:159.16㎡ (48.14坪)
延床面積:104.33㎡ (31.55坪)
構造・規模:木造2階建
建ぺい率:40% 容積率:100%
築年月:昭和58年12月
地目:宅地 現況:居住中
法令:景観法、法22条区域、風致地区



【その他料金】
温泉使用料:5,500円/月(超過料500円/㎡)
修繕積立金:3,000円/月
温泉維持基本料:4,000円/月
自治会費:6,000円/年
温泉名義変更料:300,000円



マンション 土肥5

750万円

湯河原駅徒歩圏内で通勤通学便利なマンション!
近隣に買物施設が充実した生活便良好なエリアです!

所在:湯河原町土肥5丁目 (媒介)
交通:湯河原駅徒歩14分
専有面積:51.71㎡ (15.64坪)
バルコニー面積:4.86㎡ (1.47坪)
構造・規模:RC造7階建・3階
築年月:昭和57年10月
管理費:10,274円/月
修繕積立金:3,990円/月
現況:リフト使用中



嵯峨沢IV期 9区画分譲地 販売開始!!

★月々6万円台でこだわりのマイホームが建てられます!



残り4区画!! 検討中のお客様はお早めに!!
★物件概要★
●所在:足柄下郡湯河原町鍛冶屋 ●交通:JR東海道線「湯河原駅」徒歩22分
●土地面積:134.29㎡ (40.62坪) ~ 196.16㎡ (59.33坪) ●土地権利:所有権 ●価格帯:1,110万円~1,380万円
●地目:宅地(予定) ●都市計画:非線引 ●用途地域:第1種住居地域 ●建ぺい率:60% ●容積率:200%
●他の法令上の制限:景観法、建築基準法22条区域、河川法 ●現況:造成工事中 ●接道状況:接道状況は区画割案図を参照
●設備:公営水道・公共下水・東京電力・LPG ●備考:分筆登記前につき地積の増減有 ●取引態様:売主

土地+建築費2,533万円を借入した場合、
住宅ローン:2,450万円 (頭金:83万円とする)
月々の返済額 65,788円~ (ボーナス払い0円)

詳細は下記よりお問合せください!!金額などのご相談に乗ります!!

片手で簡単に物件検索ができる
タッチパネルで
お客様のお好きな時間に
物件をお探し頂けます!
当社駐車場に
ございます!
是非一度ご覧
下さい!!

求む!
売り物件
査定は**無料**です!!
土地 戸建
マンション 事業用不動産

賃貸オーナー様募集中!!
空室対策 家賃管理
賃貸物件について
お悩みのオーナー様、
全力でサポート致します!

LIXILグループ不動産チェーン LIXIL

※掲載物件は全て媒介物件です。

地域密着型の総合不動産建設業

【宅建業】神奈川知事(第)5第21188号【建設業】神奈川知事許可(般-26)第63661号
【賃貸住宅管理業】国土交通大臣(1)第1521号(公社)首都圏不動産公正取引協議会加盟



イーアールエー エス・シーリビング

フリーダイヤル: 0120-621617
TEL: 0465-62-1616
FAX: 64-1902 湯河原町土肥5-3-7
URL: http://www.scliving.co.jp

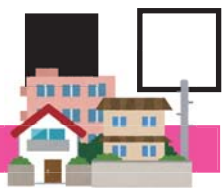
皆様からのお問合せ
お待ちしております!!
広告有効期限
平成28年2月29日迄

売買物件コーナー

☆変! 売戸建

☆ALL新規!

☆売マンション



真鶴 600万円

ゆったりした間取り!
1階和室には広縁付き!

SDK

物件概要

所在: 真鶴町真鶴
交通: 真鶴駅徒歩13分
土地面積: 111.83㎡ (33.82坪)
延床面積: 132.36㎡ (40.03坪)
築年月: 昭和49年11月
構造: 木造2階建 現況: 居住中
法令: 真鶴町まちづくり条例 (普通住宅地区・甲地区)

泉 390万円

お部屋から海や山を望む!
露天風呂付温泉浴場有り!

ライオンズマンション
湯河原万葉公園

1LDK

物件概要

所在: 熱海市泉
交通: 湯河原駅バス10分徒歩2分
専有面積: 50.09㎡ (15.15坪)
バルコニー面積: 4.99㎡ (1.50坪)
構造: 規模: SRC-RC造地下1階付9階建・7階
築年月: 平成3年10月
管理費: 25,700円/月
修繕積立金: 10,020円/月

宮上 700万円

ペット飼育可能!
サウナ付温泉大浴場有り!

ライオンズマンション
湯河原第2

2LDK

物件概要

所在: 湯河原町宮上
交通: 湯河原駅バス10分徒歩1分
専有面積: 53.92㎡ (16.31坪)
バルコニー面積: 6.67㎡ (2.01坪)
構造: 規模: SRC造地下1階付10階建・3階
築年月: 平成2年1月
管理費: 22,750円/月
修繕積立金: 16,520円/月

真鶴 1,380万円

オーシャンビューで
お風呂から海を眺めます!

マリンパース真鶴

1LDK

物件概要

所在: 真鶴町真鶴
交通: 真鶴駅徒歩15分
専有面積: 63.93㎡ (19.33坪)
バルコニー面積: 6.40㎡ (1.93坪)
構造: 規模: RC造7階建・3階
築年月: 平成1年4月
管理費: 26,910円/月
修繕積立金: 8,710円/月

賃貸物件コーナー

イチオシ物件

真鶴 *アパート*

3DK 60,000円

★真鶴駅まで徒歩2分!
★1階がコンビニで生活便利!
★収納たっぷりです!

物件概要

所在: 真鶴町真鶴
専有面積: 52.89㎡
築年月: 平成7年5月
構造: 鉄骨造3階建・2階・3階
共益費: 無し
駐車場: 5,000円
敷金・礼金: 2ヶ月・1ヶ月
交通: 真鶴駅徒歩2分

宮下 *テラスハウス*

2DK 70,000円

★人気のテラスハウス!
★湯河原小学校近く!
★陽当り良好!

物件概要

所在: 湯河原町宮下
専有面積: 59.96㎡
築年月: 平成6年8月
構造: 木造2階建
共益費: 無し
駐車場: 2台無料(軽・普)
敷金・礼金: 2ヶ月・1ヶ月
交通: 湯河原駅徒歩13分

中央5 *アパート*

3DK 73,000円

★お得なフリーレント1ヶ月!
★買物便利な好立地!
★室内リフォーム済で綺麗!

物件概要

所在: 湯河原町中央5丁目
専有面積: 52.65㎡
築年月: 平成10年2月
構造: 軽量鉄骨造2階建・1階
共益費: 2,000円
駐車場: 1台無料
敷金・礼金: 1ヶ月・無し
交通: 湯河原駅徒歩17分

土肥5 *アパート*

3LDK 75,000円

★各部屋6帖ずつで広々!
★買物便利な好立地!
★エアコン2台付き!

物件概要

所在: 湯河原町土肥5丁目
専有面積: 69.55㎡
築年月: 平成3年1月
構造: RC造3階建・1階
共益費: 無し
駐車場: 5,000円
敷金・礼金: 2ヶ月・1ヶ月
交通: 湯河原駅徒歩11分

中央1 *アパート*

2DK 75,000円

★27年10月にリフォーム済!
★通学・通学に便利!
★南向きで明るい室内!

物件概要

所在: 湯河原町中央1丁目
専有面積: 37.3㎡
築年月: 昭和55年7月
構造: RC造3階建・3階
共益費: 1,500円
駐車場: 近隣に有り
敷金・礼金: 2ヶ月・無し
交通: 湯河原駅徒歩7分

NEW 宮下 *戸建て*

4K 76,000円

★レトロな雰囲気の戸建物件!
★庭には広々としたウッドデッキ付!
★お風呂は追炊き機能付!

物件概要

所在: 湯河原町宮下
専有面積: 82.62㎡
築年月: 昭和53年2月
構造: 木造2階建
共益費: 無し
駐車場: 1台無料(軽)
敷金・礼金: 2ヶ月・1ヶ月
交通: 湯河原駅徒歩7分

入居時低額プラン SCゼロプラン

でお安く住み替え!!

ゼロプランとは、仲介手数料・礼金・前家賃・保証料が発生しないお得なプランです!!!

ゼロプラン対象の物件や詳細はお気軽にお問い合わせ下さい!

前家賃	¥ 0	2K 55,000円
敷金	¥ 55,000	
礼金	¥ 0	
保険料	¥ 20,000	
保証料	¥ 0	
仲介手数料	¥ 0	
合計	¥ 75,000	

所在: 湯河原町宮上
専有面積: 49.25㎡
築年月: 昭和46年1月
共益費: 無し
駐車場: 無し
敷金・礼金: 敷金のみ1ヶ月
交通: 湯河原駅バス5分徒歩2分
小型犬相談可

▼月極駐車場▼

No.	地区	賃料	敷金	交通
1	土肥	5,000	無し	湯河原駅徒歩11分
2	土肥	9,000	無し	湯河原駅徒歩5分
3	吉浜	5,500	無し	真鶴駅徒歩10分
4	中央	6,500	無し	湯河原駅徒歩18分
5	宮上	8,000	無し	湯河原駅バス5分徒歩1分
6	鍛冶屋	7,500	無し	湯河原駅徒歩18分

No.	地区	間取り	専有面積(㎡)	築年月	賃料(円)	共益費(円)	駐車場(円)	礼金・敷金	交通
1	土肥	1R	23.40	昭和53年1月	45,000	無し	近隣に有り	1ヶ月・2ヶ月	湯河原駅徒歩5分
2	土肥	2DK	36.35	平成元年1月	54,000	無し	近隣に有り	敷のみ1ヶ月	湯河原駅徒歩10分
3	土肥	2DK	44.00	昭和54年1月	60,000	無し	1台無料	敷のみ1ヶ月	湯河原駅徒歩6分
4	土肥	2LDK	48.40	平成2年8月	67,000	無し	近隣に有り	1ヶ月・2ヶ月	湯河原駅徒歩5分
5	土肥	3DK	50.90	平成4年5月	70,000	無し	1台無料	無し・2ヶ月	湯河原駅徒歩7分
6	土肥	3DK	47.30	平成6年10月	70,000	無し	2台無料(軽普)	敷のみ1ヶ月	湯河原駅徒歩6分
7	宮上	2DK	45.45	平成4年1月	55,000	無し	近隣に有り	1ヶ月・2ヶ月	湯河原駅バス7分徒歩3分
8	宮下	2K	29.33	昭和43年6月	35,000	無し	3,000	無し・2ヶ月	湯河原駅徒歩13分
9	宮下	2DK	33.21	昭和45年3月	45,000	無し	近隣に有り	1ヶ月・2ヶ月	湯河原駅徒歩5分
10	中央	1K	19.80	平成7年6月	40,000	無し	近隣に有り	1ヶ月・2ヶ月	湯河原駅徒歩8分
11	中央	1LDK	34.71	昭和46年10月	60,000	無し	5,000	無し・2ヶ月	湯河原駅徒歩13分
12	中央	3DK	66.11	平成4年6月	80,000	無し	1台無料	無し・2ヶ月	湯河原駅徒歩5分
13	鍛冶屋	2DK	32.23	昭和48年6月	43,000	無し	1台無料	無し・2ヶ月	湯河原駅バス6分徒歩1分
14	鍛冶屋	2LDK	62.37	平成3年12月	55,000	無し	1台無料	無し・2ヶ月	湯河原駅バス10分徒歩1分
15	鍛冶屋	2LDK	59.50	平成2年11月	60,000	無し	1台無料	1ヶ月・2ヶ月	湯河原駅バス6分徒歩2分
16	吉浜	3DK	59.50	平成3年6月	55,000	無し	5,000	無し・2ヶ月	真鶴駅徒歩13分
17	吉浜	3DK	66.11	昭和61年4月	55,000	無し	1台無料	無し・2ヶ月	真鶴駅徒歩11分
18	福浦	2LDK	54.54	平成10年5月	62,000	無し	1台無料	無し・1ヶ月	真鶴駅徒歩5分
19	岩	2DK	34.78	平成2年5月	50,000	無し	応相談	1ヶ月・2ヶ月	真鶴駅徒歩12分
20	泉	戸建	65.26	昭和63年3月	85,000	無し	1台無料(軽)	1ヶ月・2ヶ月	湯河原駅徒歩16分
21	吉浜	戸建	114.20	昭和42年2月	65,000	無し	1台無料(軽)	1ヶ月・2ヶ月	湯河原駅徒歩24分
22	鍛冶屋	事務所	727.38	昭和59年6月	250,000	無し	敷地内無料	無し・4ヶ月	湯河原駅バス6分徒歩3分

★保証会社との保証委託契約締結要(初回保証料30,000円〜68,000円、2年目以降10,000円〜20,000円/年)、家財保険要加入(22,000円〜、東京海上ミレア少額短期保険)