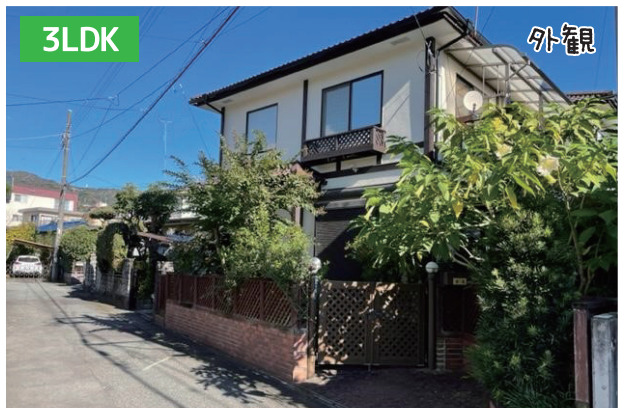


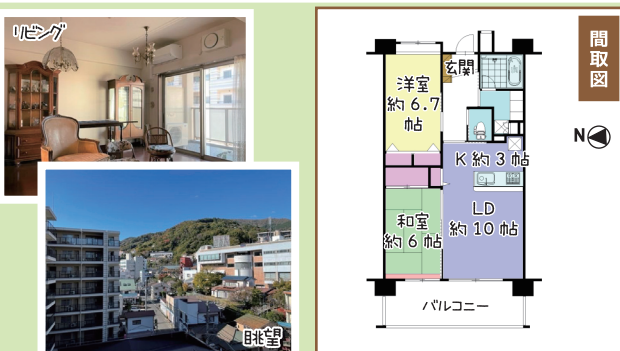
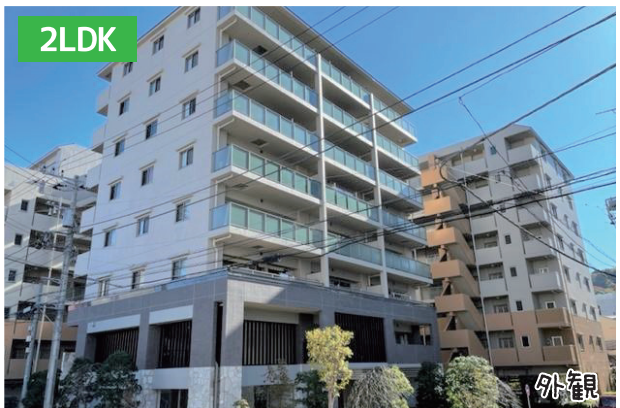
今月のおすすめ物件特集!

中央 **NEW 2,380** 万円



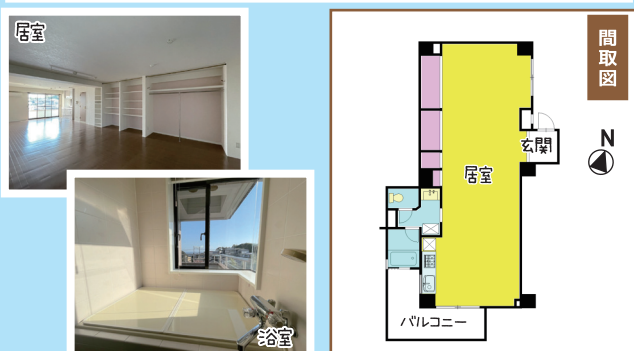
■所在：湯河原町中央 ■交通：湯河原駅徒歩16分 (媒介)
 ■土地面積：147㎡ (44.46坪) ■延床面積：132.47㎡ (40.07坪)
 ■築年月：平成12年4月 ■構造：木造2階建 ■現況：リゾート利用中
 ■駐車場：無 (近隣に月極有り) ■法令：法22条区域・景観法 ■引渡し：相談

土肥 **NEW 2,600** 万円



■所在：湯河原町土肥 ■交通：湯河原駅徒歩3分 (媒介)
 ■専有面積：58.83㎡ (17.79坪・壁芯) ■構造・規模：RC造8階建・6階
 ■築年月：平成19年6月 ■管理費：14,100円/月 ■修繕積立金：8,100円/月
 ■現況：リゾート利用中 ■引渡し：相談

吉浜 **NEW 1,100** 万円



■所在：湯河原町吉浜 ■交通：真鶴駅徒歩8分
 ■専有面積：63.51㎡ (19.21坪・壁芯) ■構造・規模：SRC造10階建・6階
 ■築年月：平成4年4月 ■管理費：22,300円/月 ■修繕積立金：11,440円/月
 ■水道基本料：1,702円/月 ■現況：空室 ■引渡し：相談 (媒介)

お部屋から海が望め、真鶴駅から徒歩8分のサウナ付大浴場が完備されたマンション!

賃貸 テラスハウス★土肥
 賃料 **70,000** 円

●所在：湯河原町土肥 ●築年月：平成5年11月
 ●専有面積：57.01㎡ ●構造：木造2階建
 ●共益費：無し ●駐車場：1台分無料
 ●礼金・敷金：1ヶ月・1ヶ月
 ●交通：湯河原駅徒歩8分 (媒介)

★桜木公園、Aコープ
 近くのテラスハウス
 クロス・CF貼替 洗面
 化粧台、キッチン交換
 エアコンを新設、嬉しい
 屋根付きのバルコニー!



保証会社(日本セーフティまたは日本賃貸保証)との保証委託契約締結要(初回保証料賃料の50%~(審査内容による)、2年目以降10,000円/年)、家財保険要加入(21,500円/2年~東京海上ミリア他)

SUSTAINABLE DEVELOPMENT GOALS

11 住み続けられるまちづくりを

エス・シーリビングは持続可能な開発目標 (SDGs) を支援しています。

SDGs 宣言

エス・シーリビングは「すべての人の幸せに繋がる住まいの提供」「すべての人が安全で安心して住み続け、暮らせる街づくり」の実現を目指します。

4 質の高い教育をみんなに

8 働きがいも経済成長も

賃貸オーナー様 募集中!!

入居者募集 空室対策 家賃管理

賃貸物件についてお悩みのオーナー様、全力でサポート致します!

株式会社 エス・シーリビング

地域密着型の総合不動産建設業

No.542

フリーダイヤル: 0120-621617
 TEL: 0465-62-1616
 FAX: 64-1902 湯河原町土肥 5-3-7
 URL: https://www.scliving.co.jp

皆様のからのお問合せお待ちしております!!

広告有効期限 令和5年1月15日迄