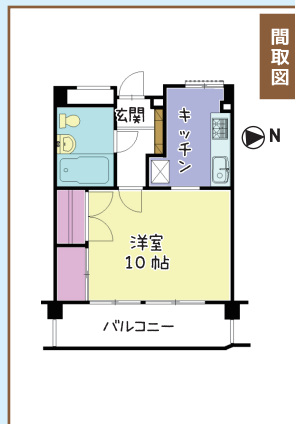


# SCLivingの売買

売マンション 湯河原町宮上  
790万円



バス便の多い県道沿いに建つ  
温泉浴場付のリゾートマンション!  
ゆったりとした広さの居室!

◆ 物件概要 ◆  
所在: 湯河原町宮上 (媒介)  
交通: 湯河原駅バス4分「宮上会館」  
徒歩2分  
専有面積: 37.67㎡ (11.39坪) 壁芯  
バルコニー面積: 7.46㎡ (2.25坪)  
構造・規模: SRC造10階建・3階  
築年月: 昭和63年11月  
管理費: 16,920円/月  
修繕積立金: 6,750円/月

売マンション 真鶴町真鶴  
980万円



真鶴駅まで徒歩2分の好立地!  
周辺にはコンビニ、商店・飲食店  
などがあり、生活便良好!

◆ 物件概要 ◆  
所在: 真鶴町真鶴 (媒介)  
交通: 真鶴駅徒歩2分  
専有面積: 58.62㎡ (17.62坪) 壁芯  
バルコニー面積: 8.84㎡ (2.67坪)  
構造・規模: RC造7階建・3階  
築年月: 昭和63年4月  
管理費: 11,700円/月  
修繕積立金: 12,120円/月  
水道料: 3,630円/月 (10㎡まで)  
下水道料: 月額1,519円

売地 湯河原町吉浜  
1,480万円



約126坪の広い敷地、  
南が5陽が輝々と降り注ぐ  
明るい土地。海と大島を望む!

◆ 物件概要 ◆  
所在: 湯河原町吉浜 (媒介)  
交通: 真鶴駅徒歩17分  
土地面積: 416.89㎡ (126.10坪)  
用途地域: 無指定地域  
建ぺい率: 50% 容積率: 100%  
地目: 宅地 現況: 更地  
法令: 法22条区域、景観法、  
県建築基準条例  
その他: 買主負担で上下水道の引込  
要、下水道はポンプアップ設備が  
必要です。

# SCLivingの賃貸

賃貸アパート 湯河原町中央  
★ロフト付き!  
エアコン・IHコンロ付き!  
1R 39,000円



◆ 物件概要 ◆  
所在: 湯河原町中央 (媒介)  
専有面積: 17.35㎡  
築年月: 平成2年1月  
構造: 木造2階建・2階  
共益費: 無し  
駐車場: 近隣に有り  
礼金・敷金: 1ヶ月・2ヶ月  
交通: 湯河原駅徒歩19分

賃貸アパート 湯河原町中央  
★湯河原病院近く!  
収納たっぷりのお部屋!  
2DK 58,000円



◆ 物件概要 ◆  
所在: 湯河原町中央 (媒介)  
専有面積: 43.37㎡  
築年月: 昭和51年3月  
構造: 木造2階建・2階  
共益費: 無し  
駐車場: 1台分無料  
礼金・敷金: 1ヶ月・2ヶ月  
交通: 湯河原駅徒歩14分

賃貸アパート 湯河原町鍛冶屋  
★室内猫飼育可!  
クロス等一部貼替え済!  
3DK 60,000円



◆ 物件概要 ◆  
所在: 湯河原町鍛冶屋 (媒介)  
専有面積: 46.28㎡  
築年月: 昭和62年3月  
構造: 軽量鉄骨造2階・1階  
共益費: 無し 駐車場: 1台分  
無料 礼金・敷金: 1ヶ月・  
2ヶ月 交通: 湯河原バス  
10分徒歩3分

賃貸マンション 湯河原町吉浜  
★介護マンションの雰囲気  
伊豆半島を望むロケーション!  
2LDK 80,000円



◆ 物件概要 ◆  
所在: 湯河原町吉浜 (媒介)  
専有面積: 57.89㎡  
築年月: 平成8年3月  
構造: RC造7階建・1階  
共益費: 無し  
駐車場: 近隣に有り  
礼金・敷金: 1ヶ月・1ヶ月  
交通: 真鶴駅徒歩13分

賃貸アパート (媒介) 湯河原町宮下  
2DK 39,000円

◆ 物件概要 ◆  
所在: 湯河原町宮下  
専有面積: 33.00㎡  
築年月: 平成8年12月  
構造: 木造2階建・2階  
共益費: 無し  
駐車場: 無し  
礼金・敷金: 1ヶ月・1ヶ月  
交通: 湯河原駅徒歩24分

賃貸アパート (媒介) 湯河原町土肥  
2DK 54,000円

◆ 物件概要 ◆  
所在: 湯河原町土肥  
専有面積: 36.35㎡  
築年月: 平成元年1月  
構造: 軽量S造2階建・2階  
共益費: 無し  
駐車場: 6,000円  
礼金・敷金: 無し・2ヶ月  
交通: 湯河原駅徒歩10分

賃貸アパート (媒介) 湯河原町土肥  
2DK 55,000円

◆ 物件概要 ◆  
所在: 湯河原町土肥  
専有面積: 37.12㎡  
築年月: 平成2年1月  
構造: 鉄骨造3階建・2階  
共益費: 1,000円  
駐車場: 7,000円  
礼金・敷金: 1ヶ月・2ヶ月  
交通: 湯河原駅徒歩4分

賃貸アパート (媒介) 湯河原町土肥  
2LDK 65,000円

◆ 物件概要 ◆  
所在: 湯河原町土肥  
専有面積: 53.80㎡  
築年月: 平成5年4月  
構造: 木造2階建・2階  
共益費: 無し  
駐車場: 1台分無料  
礼金・敷金: 1ヶ月・2ヶ月  
交通: 湯河原駅徒歩5分

賃貸アパート (媒介) 湯河原町城堀  
2DK 67,000円

◆ 物件概要 ◆  
所在: 湯河原町城堀  
専有面積: 46.27㎡  
築年月: 平成5年4月  
構造: RC造2階建・2階  
共益費: 無し  
駐車場: 1台分無料  
礼金・敷金: 1ヶ月・2ヶ月  
交通: 湯河原駅徒歩5分

賃貸アパート (媒介) 熱海市泉  
3LDK 80,000円

◆ 物件概要 ◆  
所在: 熱海市泉  
専有面積: 77.30㎡  
築年月: 平成6年4月  
構造: RC造2階建・2階  
共益費: 無し  
駐車場: 1台分無料  
礼金・敷金: 1ヶ月・2ヶ月  
交通: 湯河原駅約13分

保証会社(日本セーフティ又は日本賃貸保証)との保証委託契約締結要  
(初回保証料料金の50%~(審査内容による)、2年目以降10,000円/年)、  
家財保険要加入(21,500円/2年~東京海上シエラ他)

賃貸オーナー様 募集中!!

入居者募集 空室対策 家賃管理

求む! 売り物件!!!

査定は 無料!! 秘密 厳守!!

土地 戸建 マンション 事業用不動産

LIXIL不動産ショップ

株式会社 地域密着型の総合不動産建設業

エス・シー・リビング

No.548

【宅建業】神奈川県知事(7)第21188号【建設業】神奈川県知事許可(般-2)第63661号  
【賃貸住宅管理業】国土交通大臣(02)第000086号(公社)首都圏不動産公正取引協議会加盟

フリーダイヤル: 0120-621617  
TEL: 0465-62-1616  
FAX: 64-1902 湯河原町土肥 5-3-7  
URL: https://www.scliving.co.jp



今月のおすすめ不動産情報!