

8月31日(土)・9月1日(日)AM10時~PM4時 NO.334

# 新築アパート完成見学会!

機能美とプライバシーを一番に考えたアパートです。check!



自由設計の住まい

**PMSスタンダード住宅**

Pattern Mode LIXIL 窓枠 玄関 廊下 浴室 洗面

エス・シーリビング

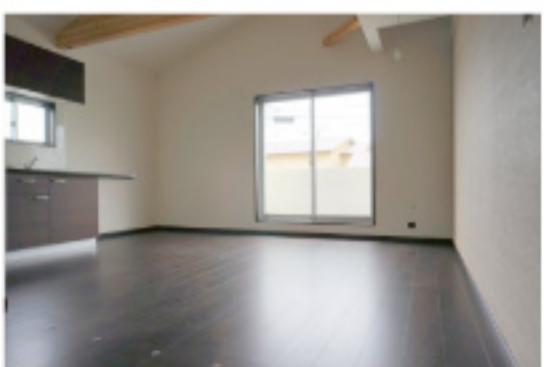
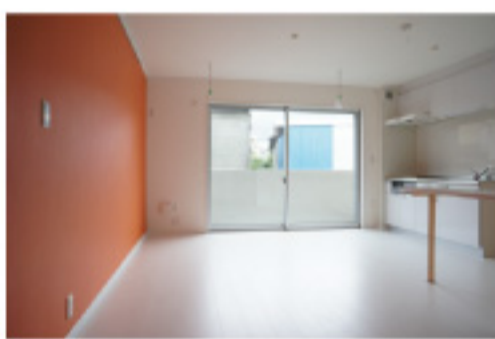
エス・シーリビングの新しいパターンメイド住宅スタイル!



←コンセプトは「ナチュラル」。無垢材調のフローリングと建具が部屋にぬくもりを与えます。

- ★お部屋毎のコンセプトに合わせてカラーリングが異なります!
- ★同じ間取りでも違うお部屋のようになっています!

→コンセプトは「クール」。白いフローリングとオレンジのカラークロスが明るさと奥行きを持たせます。



←コンセプトは「モダン」。落ち着いたダークカラーが部屋の濃淡を引き立てます。



ご自由にご覧頂けますので、是非、お気軽にお越し下さい。

広告有効期限 平成25年9月30日迄

ERAは世界の不動産ネットワーク イーアールエーはLIXILグループのメンバーです



イーアールエー  
**エス・シーリビング**

【宅建業】神奈川県知事(5)第21188号 【建設業】神奈川県知事許可(般-21)第63661号  
【賃貸住宅管理業】国土交通大臣(1)第1521号

TEL 0465-62-1616  
74-ダイヤル 0120-621617

湯河原町土肥5-3-7 FAX 64-1902

URL <http://www.scliving.co.jp>



※ 別冊付は こちらから

# PMS スタンダード住宅

Pattern Made LIXIL TOSTEM INAX SUNSUDO SHIWAYE TOEX

## SCの賃貸セントファミリーアパース!

### 入居者様のニーズに応えた充実の設備!

(全国賃貸住宅新聞調べ、人気設備ランキング上位の設備です)

是非一度ご覧下さい!!

# 新築アパート入居予約・申し込み好評受付中♪

## 湯河原町門川

### 1LDK

## 賃料 65,000円

礼金1ヶ月・敷金2ヶ月

洋室6帖、LDK11.5帖

駐車場は1台分無料です。

物件名:サクラハウス  
所在:湯河原町門川  
交通:JR東海道線湯河原駅徒歩12分  
構造:木造2階建  
専有面積:43.05㎡  
募集戸数:6戸  
駐車場:賃料に1台分含む  
建築・入居時期:平成25年9月上旬予定  
確認申請番号:第H24SBC一確05382H号



入居募集しているお部屋はあとわずか!

募集状況につきましてはお気軽にスタッフまでお問い合わせ下さい!!

★充実の設備★



IHクッキングヒーター

★機能性に優れた素材★



フローリングは傷がつきにくいエコハード!

★セキュリティも充実★



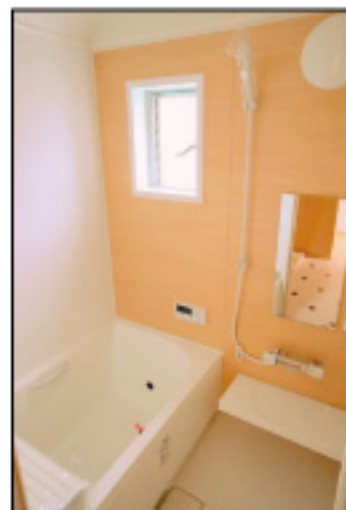
カラーモニター付インターホン



ヒッキングされにくいWNキー



もちろんシャワートイレ付!



追炊き機能付のバスルームでのんびり!



洗面室は独立! シャンブードレッサー付です。

その他にもエアコン、照明、大型シューズボックス、  
カウンターテーブルや室内物干し、ピクチャーレールなど  
盛りだくさんの賃貸アパートです!!

秋の ERA で、いい暮らしを見つけよう! LIXIL

## 全国住宅フェア

抽選で①~④の4つの中から、好きな賞品をプレゼント!!

8月24日(土) ~ 10月31日(土)

- 1 移動の持ち上がり、席上の食感を楽しもう!  
**オープンレンジ**  
TOSHIBA 遠赤水素気オープンレンジ  
3名
- 2 お部屋の空気を短時間でキレイにしよう!  
**加湿脱臭機**  
富士通ゼネラル アラスマイオン UV加湿脱臭機  
3名
- 3 いつでも簡単に美味しいコーヒーを味わおう!  
**コーヒーメーカー**  
ネスレ ネスカフェ トルチエグスト ジェニオ プレミアム  
3名
- 4 えらべるおのれで、食卓を彩ろう!  
**グルメギフト券**  
35歳以上の中心から好きな1席をチョイス!  
15名

### ERA秋の住宅フェア開催中です!

広告有効期限 平成25年9月30日迄

ERAは世界の不動産ネットワーク イーアールエーはLIXILグループのメンバーです



# イーアールエー エス・シーリビング

【宅建業】神奈川県知事(5)第21188号 【建設業】神奈川県知事許可(般-21)第63661号  
【賃貸住宅管理業】国土交通大臣(1)第1521号

## TEL 0465-62-1616

7月-ダイヤル 0120-621617

湯河原町土肥5-3-7 FAX 64-1902

URL <http://www.scliving.co.jp>



※ 価格等は こちらから