

2月の

初公開!! 戸建物件情報

NO.341

海一望



★お部屋、庭、ベランダから海を一望できる絶好のロケーション!!

★陽当たりが大変良く、昼間は照明要らずの明るさです!!

★1階LDK・洋室には床暖房完備で、冬も快適に過ごせます!!

3,580万円



所在:湯河原町吉浜
交通:真鶴駅徒歩15分
間取り:4SLDK
土地面積:927.66㎡(280.61坪)
延床面積:163.59㎡(49.48坪)
構造:RC・木造3階建
築年数:昭和43年築、昭和57年増築
平成10年6月リフォーム済



温泉付

★ご自宅で温泉をお楽しみいただける贅沢なおうちです!!

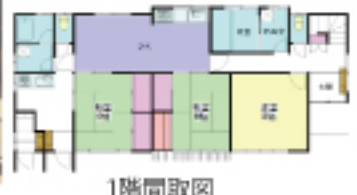
1,650万円



★7部屋全て南向きで大変陽当たりの良い室内です!!

★納戸が2室あるので荷物が多くても安心です!!

所在:湯河原町宮上
交通:湯河原駅バス10分徒歩3分
間取り:7LDK+2S
土地面積:258.87㎡(78.30坪)
延床面積:184.77㎡(55.89坪)
構造:木造瓦葺2階建
築年数:昭和56年1月



【温泉料金】
温泉管理費
...1,400円/月
温泉維持基本料
...5,000円/月
温泉基本料
...10,500円/月
量湯器使用料
...500円/月

不動産の
無料査定
実施中!!

土地

一戸建

マンション

事業用
不動産

求む!
売り物件

ERA 春の
全国住宅フェア

当店まで
お気軽にお越しください♪

開催中!!

ERAは世界の不動産ネットワーク イーアールエーはLIXILグループのメンバーです



イーアールエー
エス・シー・リビング

【宅建業】神奈川県知事(5)第21188号【建設業】神奈川県知事許可(般-21)第63661号

【賃貸住宅管理業】国土交通大臣(1)第1521号

TEL 0465-62-1616

711-ダイヤル 0120-621617

湯河原町土肥5-3-7 FAX 64-1902

URL <http://www.scliving.co.jp>



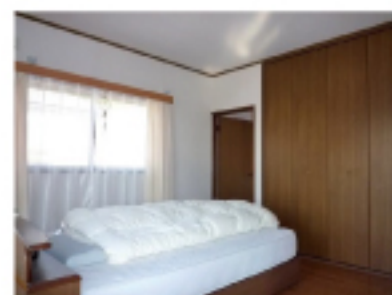
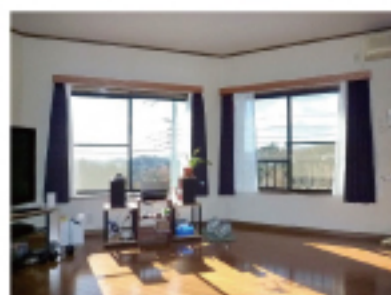
モバイル付はこちらから

掲載物件はすべて媒介物件です。 広告有効期限 平成26年3月31日迄

室内
美装

戸建 真鶴町岩

2,000 万円



- 陽当たり良好で一日中明るい室内です!
- 2階からは初島・大島を望めます!
- ロフトと納戸付きで、収納力が豊富です!
- 東南角地・地下車庫付です!

物件概要

所在:真鶴町岩
交通:真鶴駅 徒歩5分 徒歩7分
土地面積:155.06㎡ (46.90坪)
延床面積:135.50㎡ (40.98坪)
構造:木造2階建
間取:4SDK+ロフト
築年:平成11年1月

売地 宮下 684万円

所在/湯河原町宮下
交通/湯河原駅徒歩4分
土地面積/49.23㎡ (14.89坪)
地目/宅地
用途地域/商業地域
建ぺい率/80% 容積率/400%

売地 吉浜 1,080万円

所在/湯河原町吉浜
交通/湯河原駅 徒歩5分 徒歩3分
土地面積/196.22㎡ (59.35坪)
地目/宅地
用途地域/第1種住居地域
建ぺい率/60% 容積率/200%

売地 鍛冶屋 1,190万円

所在/湯河原町鍛冶屋
交通/湯河原駅 徒歩10分 徒歩1分
土地面積/165㎡ (49.91坪)
地目/畑
用途地域/無指定地域
建ぺい率/60% 容積率/200%

戸建 泉 1,500万円

所在/熱海市泉
交通/湯河原駅 徒歩11分 徒歩2分
土地面積/223.59㎡ (67.63坪)
延床面積/63.17㎡ (19.10坪)
構造/木造平屋建
間取/3LDK
築年/昭和54年7月

戸建 宮上 1,650万円

所在/湯河原町宮上
交通/湯河原駅 徒歩12分 徒歩2分
土地面積/208㎡ (62.92坪)
延床面積/118.10㎡ (35.75坪)
構造/鉄筋コンクリート造2階建
間取/2DK+4K
築年/平成元年5月

戸建 宮下 1,650万円

所在/湯河原町宮下
交通/湯河原駅徒歩20分
土地面積/226.89㎡ (68.63坪)
延床面積/103.07㎡ (31.17坪)
構造/木造2階建
間取/3DK
築年/昭和45年12月

戸建 宮上 2,090万円

所在/湯河原町宮上
交通/湯河原駅 徒歩約5分
土地面積/393㎡ (118.88坪)
延床面積/105.86㎡ (32.02坪)
構造/木造2階建
間取/4DK
築年/昭和60年11月

戸建 城堀 2,250万円

所在/湯河原町城堀
交通/湯河原駅 徒歩9分
土地面積/144㎡ (43.56坪)
延床面積/81.14㎡ (24.54坪)
構造/木造2階建
間取/2LDK
築年/平成20年12月

マンション 土肥4 900万円

所在/湯河原町土肥4丁目
交通/湯河原駅 徒歩6分
専有/64.68㎡ (19.56坪)
バルコニー/5.40㎡ (1.63坪)
構造/SRC-RC造9階建・3階
間取/2LDK 築年/平成元年3月
管理費/15,520円/月
修繕積立金/12,940円/月
ライオンズマンション湯河原

マンション 中央3 1,300万円

所在/湯河原町中央3丁目
交通/湯河原駅 徒歩10分
専有/69.71㎡ (21.08坪)
バルコニー/11.85㎡ (3.58坪)
構造/SRC-RC造8階建・3階
間取/2LDK 築年/平成6年4月
管理費/16,590円/月
修繕積立金/10,800円/月
シーガルハイツ湯河原

★駐車場募集中★

地区	賃料(円)	地区	賃料(円)	地区	賃料(円)
宮上	6,500	土肥	11,000	鍛冶屋	7,500
宮下	8,000	中央	6,500	吉浜	6,000
土肥	8,000	中央	7,000	福浦	7,000
土肥	9,000	中央	8,000	真鶴	8,000
土肥	10,000	城堀	9,000	泉	6,000

☆賃貸物件も多数取り揃えております☆

No.	地区	間取り	賃料(円)	共益費(円)	駐車料(円)	礼金・敷金	交通
1	宮上	2DK	30,000	無し	3,000	無し・2ヶ月	湯河原駅 徒歩11分 徒歩8分
2	宮上	2DK	55,000	無し	近隣に有り	1ヶ月・2ヶ月	湯河原駅 徒歩17分 徒歩3分
3	宮上	2K	55,000	無し	近隣に有り	敷のみ1ヶ月	湯河原駅 徒歩15分 徒歩2分
4	宮上	2LDK	80,000	無し	8,400	無し・2ヶ月	湯河原駅 徒歩19分
5	宮下	2LDK	70,000	無し	1台無料	敷のみ1ヶ月	湯河原駅 徒歩20分
6	土肥	1R	33,000	1,000	近隣に有り	無し・2ヶ月	湯河原駅 徒歩4分
7	土肥	3DK	60,000	無し	1台無料	敷のみ1ヶ月	湯河原駅 徒歩4分
8	土肥	2DK	60,000	無し	近隣に有り	1ヶ月・2ヶ月	湯河原駅 徒歩8分
9	土肥	1DK	62,000	無し	1台無料(軽)	1ヶ月・2ヶ月	湯河原駅 徒歩7分
10	土肥	3DK	65,000	無し	1台無料	敷のみ1ヶ月	湯河原駅 徒歩8分
11	土肥	3DK	80,000	無し	軽・普通各1台無料	1ヶ月・2ヶ月	湯河原駅 徒歩6分
12	門川	2DK	50,000	無し	近隣に有り	敷のみ1ヶ月	湯河原駅 徒歩5分
13	中央	2K	44,000	無し	近隣に有り	敷のみ1ヶ月	湯河原駅 徒歩18分
14	中央	1DK	50,000	無し	近隣に有り	無し・2ヶ月	湯河原駅 徒歩16分
15	中央	1DK+07ト	58,000	2,000	7,000	1ヶ月・2ヶ月	湯河原駅 徒歩14分
16	中央	3DK	75,000	無し	1台無料	敷のみ1ヶ月	湯河原駅 徒歩15分
17	鍛冶屋	3DK	60,000	3,000	5,250	1ヶ月・2ヶ月	湯河原駅 徒歩10分 徒歩6分
18	吉浜	1K	40,000	無し	4,000~	無し・2ヶ月	真鶴駅 徒歩15分
19	吉浜	3K	60,000	無し	1台無料	無し・2ヶ月	真鶴駅 徒歩8分
20	真鶴	1LDK	60,000	無し	近隣に有り	無し・2ヶ月	真鶴駅 徒歩5分
21	真鶴	3DK	80,000	無し	1台無料	1ヶ月・2ヶ月	真鶴駅 徒歩6分
22	真鶴	2LDK	90,000	17,000	6,000~	敷のみ1ヶ月	真鶴駅 徒歩2分
23	泉	2DK	45,000	2,000	5,000	無し・2ヶ月	湯河原駅 徒歩14分 徒歩4分
24	泉	戸建	70,000	無し	1台無料	1ヶ月・2ヶ月	湯河原駅 徒歩17分 徒歩2分
25	土肥	店舗	60,000	無し	5,000	1ヶ月・2ヶ月	湯河原駅 徒歩15分
26	中央	店舗	70,000	無し	無し	1ヶ月・2ヶ月	湯河原駅 徒歩10分

賃貸オーナーさま、
募集中です(^o^)/

- *「空室を埋めたい!!!」
- *「家賃管理が大変...なんとかならないかしら。」
- *「色々手続きが多くて面倒だわ...」



など、お悩みのオーナーさんも
物件を数多く取り揃えている
当社に一度ご相談にいらしてみても
いかがですか??
当社が親身にサポート致します♪

お部屋や店舗、事務所などは1戸1室から
駐車場は1箇所1台から募集してますよ♪

今月の
イチオシ
物件!!

土肥5丁目
1LDK

コーポ桜木
賃料60,000円
礼金1ヶ月・敷金2ヶ月

室内フル改装しました♪
白を基調としたデザイン、
アプリコットカラーの新品キッチンで
料理はいかがですか?

株式会社 ERA エス・シーリビング
フリーダイヤル 0120-621617

湯河原町土肥5-3-7
FAX 64-1902
URL http://www.scliving.co.jp

掲載物件は全て
媒介物件です。
但し、5-22のみ
貸主物件