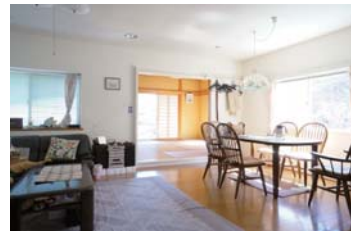


新

泉・戸建



リビング



2階和室

1,380
万円



車庫

- 2階のリビングからは海と山が両方望める贅沢な物件です!
- 3つのお部屋全てが8帖となっており、更に収納も各々付いているので、お部屋を広々と使えます!
- シャッター付車庫があり、お買物の時も便利です!



1階洋室



浴室



陽当たり良好の
明るい室内です!

所在:熱海市泉
交通:湯河原駅バス15分徒歩3分
間取り:3LDK
土地面積:255.35㎡(77.24坪)
延床面積:106.41㎡(32.18坪)
構造:木造スレート葺2階建
築年数:平成1年9月

新

泉・戸建

1,500 万円



●大変陽当たりの良いフリースペース付です!



●広くゆとりある浴室で日頃の疲れを癒しましょう!



所在:熱海市泉
交通:湯河原駅バス11分徒歩3分
間取り:3SLDK
土地面積:277.04㎡(83.80坪)
延床面積:82.88㎡(25.07坪)
構造:木造2階建
築年数:昭和52年5月

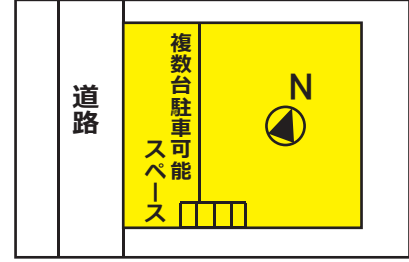
陽当たり
良好

土肥4・土地

1,680 万円



- 陽当たり良好の明るい土地です!
- 複数台駐車可能の駐車場付です!
- 周辺には生活施設が充実し、買い物便利な立地です!



所在:湯河原町土肥4丁目
交通:湯河原駅徒歩6分
用途地域:商業地域
土地面積:155.40㎡(47.00坪)
建ぺい率:80% 容積率:400%
地目:宅地 現況:更地

不動産の
無料査定
実施中!!

土地
マンション

一戸建
事業用
不動産

求む!
売り物件

片手で簡単に物件検索ができる
タッチパネルで
お客様の好きな時間に
物件をお探し頂けます!
当社駐車場側に
ございます!
是非一度ご覧
下さい!!

ERAは世界の不動産ネットワーク イーアールエーはLIXILグループのメンバーです



イーアールエー
エス・シーリビング

【宅建業】神奈川県知事(5)第21188号【建設業】神奈川県知事許可(般-21)第63661号
【賃貸住宅管理業】国土交通大臣(1)第1521号

TEL 0465-62-1616
711-4111 0120-621617
湯河原町土肥5-3-7 FAX 64-1902



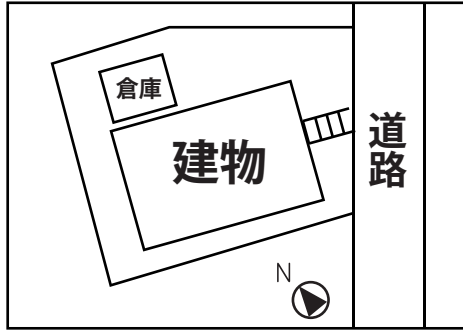
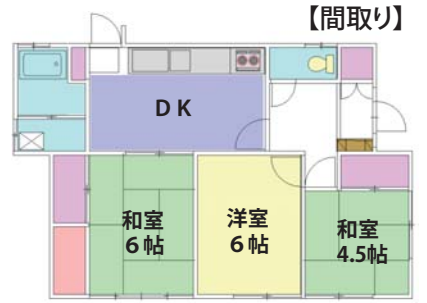
掲載物件はすべて媒介物件です。 広告有効期限 平成26年4月30日迄

URL <http://www.scliving.co.jp> モバイルはここから

新

中央4丁目 **1,900**万円
戸建

- 買物施設が充実し、生活便の良い中央地区の平屋の戸建です！
- 平坦地で車がなくても徒歩で駅まで通えるエリアです！



【配置図】

物件概要
 所在: 湯河原町中央4丁目
 交通: 湯河原駅徒歩18分
 土地面積: 179.93㎡(54.42坪)
 延床面積: 55.36㎡(16.74坪)
 築年数: 昭和45年7月
 構造: 木造平屋建 間取り: 3DK

<p>売地 鍛冶屋 760万円</p> <p>所在/湯河原町鍛冶屋 交通/湯河原駅徒歩10分停歩6分 土地面積/175.45㎡(53.07坪) 地目/畑 用途地域/無指定地域 建ぺい率/60% 容積率/200%</p>	<p>売地 吉浜 1,080万円</p> <p>所在/湯河原町吉浜 交通/湯河原駅徒歩15分停歩3分 土地面積/196.22㎡(59.35坪) 地目/宅地 用途地域/第1種住居地域 建ぺい率/60% 容積率/200%</p>	<p>売地 鍛冶屋 1,190万円</p> <p>所在/湯河原町鍛冶屋 交通/湯河原駅徒歩10分停歩1分 土地面積/165㎡(49.91坪) 地目/畑 用途地域/無指定地域 建ぺい率/60% 容積率/200%</p>	<p>売地 吉浜 1,198万円</p> <p>所在/湯河原町吉浜 交通/湯河原駅徒歩7分停歩5分 土地面積/440.00㎡(133.10坪) 地目/宅地 用途地域/無指定地域 建ぺい率/60% 容積率/200%</p>	<p>売地 岩 1,780万円</p> <p>所在/真鶴町岩 交通/真鶴駅10分 土地面積/150.32㎡(45.47坪) 地目/宅地 用途地域/無指定地域 建ぺい率/50% 容積率/100%</p>
<p>戸建 真鶴 780万円</p> <p>所在/真鶴町真鶴 交通/真鶴駅徒歩13分 土地面積/111.83㎡(33.82坪) 延床面積/132.36㎡(40.03坪) 構造/木造2階建 間取/5DK 築年/昭和49年11月</p>	<p>戸建 宮上 1,490万円</p> <p>所在/湯河原町宮上 交通/湯河原駅徒歩10分 土地面積/153.83㎡(46.53坪) 延床面積/112.67㎡(34.08坪) 構造/木造2階建 間取/4LDK 築年/平成4年8月</p>	<p>戸建 泉 1,500万円</p> <p>所在/熱海市泉 交通/湯河原駅徒歩11分停歩2分 土地面積/223.59㎡(67.63坪) 延床面積/63.17㎡(19.10坪) 構造/木造平屋建 間取/3LDK 築年/昭和54年7月</p>	<p>戸建 宮下 1,750万円</p> <p>所在/湯河原町宮下 交通/湯河原駅徒歩25分 土地面積/479㎡(144.89坪) 延床面積/134.44㎡(40.66坪) 構造/木造2階建 間取/4LDK 築年/平成4年11月</p>	<p>戸建 真鶴 1,980万円</p> <p>所在/真鶴町真鶴 交通/真鶴駅徒歩7分 土地面積/150.65㎡(45.57坪) 延床面積/139.12㎡(42.08坪) 構造/木造2階建 間取/4SLDK 築年数/平成10年2月</p>

★ 駐車場募集中 ★

地区	賃料(円)	地区	賃料(円)	地区	賃料(円)
宮上	6,000	土肥	11,000	鍛冶屋	7,500
宮下	8,000	中央	6,500	吉浜	6,000
土肥	8,000	中央	7,000	福浦	7,000
土肥	9,000	中央	8,000	真鶴	8,000
土肥	10,000	城堀	9,000	泉	6,000

賃貸オーナーさま、募集中です!!

- * 「空室を埋めたい!!!」
- * 「家賃管理が大変...なんとかならないかしら。」
- * 「色々手続きが多くて面倒だわ...」



など、お悩みのオーナーさんも物件を数多く取り揃えている当社に一度ご相談にいらしてみてもいかがですか??
 親身になってサポートさせていただきます!!

お部屋や店舗、事務所などは1戸1室から
 駐車場は1箇所1台から募集していますよ!

☆ 賃貸物件も多数取り揃えてあります ☆

No.	地区	間取り	賃料(円)	共益費(円)	駐車料(円)	礼金・敷金	交通
1	宮上	2LDK	50,000	無し	3,000	無し・2ヶ月	湯河原駅徒歩11分停歩8分
2	宮上	3DK	55,000	無し	近隣に有り	無し・2ヶ月	湯河原駅徒歩8分停歩5分
3	宮上	2K	55,000	無し	近隣に有り	敷のみ1ヶ月	湯河原駅徒歩5分停歩2分
4	宮下	2K	40,000	無し	3,000	無し・2ヶ月	湯河原駅徒歩13分
5	宮下	2DK	50,000	無し	近隣に有り	1ヶ月・2ヶ月	湯河原駅徒歩5分
6	宮下	2LDK	70,000	無し	1台無料	敷のみ1ヶ月	湯河原駅徒歩20分
7	土肥	1LDK	60,000	無し	近隣に有り	1ヶ月・2ヶ月	湯河原駅徒歩8分
8	土肥	2K	60,000	無し	1台無料	敷のみ1ヶ月	湯河原駅徒歩7分
9	土肥	3DK	65,000	無し	1台無料	敷のみ1ヶ月	湯河原駅徒歩8分
10	土肥	3DK	80,000	無し	軽・普通各1台無料	1ヶ月・2ヶ月	湯河原駅徒歩6分
11	門川	2DK	50,000	無し	近隣に有り	敷のみ1ヶ月	湯河原駅徒歩5分
12	城堀	2DK	65,000	無し	1台無料	敷のみ1ヶ月	湯河原駅徒歩7分
13	中央	2K	44,000	無し	近隣に有り	敷のみ1ヶ月	湯河原駅徒歩18分
14	中央	1DK	50,000	無し	近隣に有り	無し・2ヶ月	湯河原駅徒歩16分
15	中央	1DK+07ト	58,000	2,000	7,000	敷のみ1ヶ月	湯河原駅徒歩14分
16	鍛冶屋	3DK	60,000	3,000	5,250	1ヶ月・2ヶ月	湯河原駅徒歩10分停歩6分
17	吉浜	1K	40,000	無し	4,000~	無し・2ヶ月	真鶴駅徒歩15分
18	吉浜	戸建	65,000	無し	1台無料	敷のみ1ヶ月	真鶴駅徒歩16分停歩5分
19	吉浜	3K	65,000	無し	1台無料	無し・2ヶ月	真鶴駅徒歩8分
20	真鶴	2DK	57,000	無し	近隣に有り	無し・2ヶ月	真鶴駅徒歩6分
21	真鶴	戸建	65,000	無し	近隣に有り	1ヶ月・2ヶ月	真鶴駅徒歩14分
22	真鶴	2LDK	90,000	17,000	6,000~	敷のみ1ヶ月	真鶴駅徒歩2分
23	泉	2DK	45,000	2,000	5,000	無し・2ヶ月	湯河原駅徒歩14分停歩4分
24	泉	戸建	70,000	無し	1台無料	1ヶ月・2ヶ月	湯河原駅徒歩17分停歩2分
25	土肥	店舗	100,000	無し	近隣に有り	1ヶ月・3ヶ月	湯河原駅徒歩5分
26	真鶴	店舗	70,000	17,850	13,000	無し・3ヶ月	真鶴駅徒歩2分

今月の **イチオシ** 物件!!
 中央1丁目 **ファミリー向け 3DK**
ハイツ水上 エス・シーゼロプラン物件です!!
 賃料75,000円 敷金のみ1ヶ月
 役場・保育園・学校・スーパー徒歩圏内!
 室内設備も充実しています(*^_^*)

掲載物件は全て
 媒介物件です。
 但し、6・22・26のみ
 貸主物件