

NEW
宮上 戸建
1,480
万円

★温泉引込み済の戸建て、毎日温泉をお楽しみ頂けます！
★南向きで陽当たり良好で、明るい室内です！
★リビング前の広いお庭ではガーデニングができます！

所在：湯河原町宮上 (媒介)
交通：湯河原駅車9分
土地面積：235.75㎡(71.31坪)
延床面積：145.08㎡(43.88坪)
間取り：5LDK 築年：昭和58年1月
建ぺい率：40% 容積率：100%
法令：景観法、法22条区域、宅地造成規制区域

湯河原若草山団地 管理料1,400円/月
温泉維持基本料 5,000円/月
給湯基本料(20㎡迄) 10,500円/月
温泉超過料(20㎡を超える1㎡につき) 500円
量水器使用料500円/月



NEW
宮上 戸建
1,980
万円

★赤い屋根と白い外壁が目を引く、おしゃれな戸建てです！
★雨に濡れない地下車庫付です！
★5LDKの広々した間取りに加えて、納戸付で収納スペースがたっぷりあります！

所在：湯河原町宮上 (媒介)
交通：湯河原駅車10分
土地面積：375㎡(113.43坪)
延床面積：209.20㎡(63.28坪)
間取り：5SLDK 築年：昭和53年3月
建ぺい率：40% 容積率：100%
法令：景観法、法22条区域、宅地造成規制区域

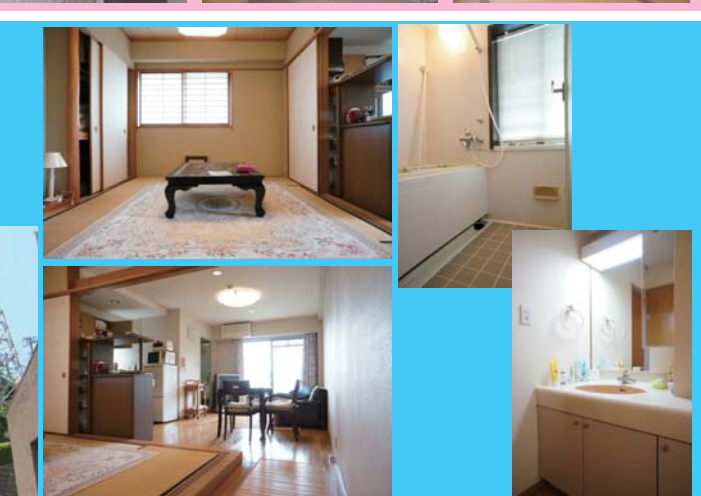
自治会加入金 50,000円
保守費用 150,000円
街灯保全費 5,000円
水道名義変更料 150,000円
自治会・会費 6,000円/年



NEW
泉 マンション
490
万円

★おいしい空気と緑豊かな立地にあるマンションです！
★室内大変綺麗で、お部屋からは海を遠望することができます！

所在：熱海市泉 (媒介)
交通：湯河原駅ハ 10分 徒歩6分
専有面積：53.83㎡(16.28坪)
築年：平成2年9月
間取り：2LDK
用途地域：第2種中高層専用地域
管理費：28,600円/月
修繕積立金：3,100円/月



**新規月極
駐車場募集**
のご案内

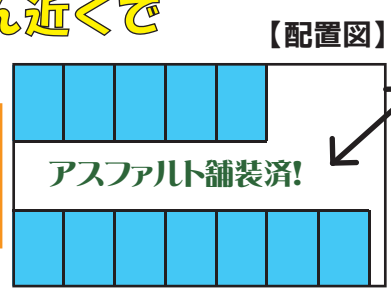
湯河原駅から徒歩2分、テニースさん近くで
駐車場を新しく募集開始します！

通勤・通学のご利用に
ぴったりの立地！

敷地にゆとりがあり
停めやすい！

賃料 **10,000** 円/月

交通：JR湯河原駅徒歩2分
所在：湯河原町土肥1丁目 (媒介)



【配置図】
出入口
駅の近くに
駐車場を借り
たい方!!!
お気軽に
お問合せ
下さい!!!
夏

片手で簡単に物件検索ができる
タッチパネルで
お客様のお好きな時間に
物件をお探し頂けます！
当社駐車場側に
ございます！
是非一度ご覧
下さい!!

**求む！
売り物件**
査定は**無料**です!!

土地 戸建
マンション 事業用
不動産

賃貸オーナー様募集中!!
空室
対策
家賃
管理
賃貸物件について
お悩みのオーナー様、
親身に対応致します!!

ERAは世界の不動産ネットワーク イーアールエーはLIXILグループのメンバーです

ERA
ERA加盟店
**イーアールエー
エス・シーリビング**
広告有効期限 平成26年8月31日迄

【宅建業】神奈川知事(5)第21188号【建設業】神奈川知事許可(般-21)第63661号
【賃貸住宅管理業】国土交通大臣(1)第1521号 公社首都圏不動産公正取引協議会加盟

フリーダイヤル：**0120-621617**
TEL：0465-62-1616
FAX：64-1902 湯河原町土肥 5-3-7
URL：<http://www.scliving.co.jp>



モバイル付はこちらから

NEW

★土肥1丁目★

土地 4,280

万円

対象地

既存建物

道路

★ 生活環境が整っていて、
生活しやすいエリア！

★ 広々したゆとりのある土地！

★ 駅近・南向きで
日当り良好！



▼ 物件概要 ▼

所在：湯河原町土肥1丁目 交通：湯河原駅徒歩4分 土地面積：323㎡ (97.70坪)

地目：畑 (現況：宅地) 現況：古家付き 用途地域：商業地域

建ぺい率：80% 容積率：400% 法令：準防火地域、第3種観光地区、景観法

売地 鍛冶屋
1,190万円

所在：湯河原町鍛冶屋
交通：湯河原駅バス10分徒歩1分
土地面積：165㎡ (49.91坪)
地目：畑
用途地域：無指定地域
建ぺい率：60% 容積率：200%
法令：景観法・法22条区域

売戸建 鍛冶屋
1,350万円

所在：湯河原町鍛冶屋
交通：湯河原駅バス5分徒歩4分
土地面積：131.20㎡ (39.68坪)
延床面積：105.76㎡ (31.99坪)
築年月：平成6年7月
間取り：4LDK
構造：木造スレート葺2階建
法令：景観法・法22条区域

売戸建 中央3
1,900万円

所在：湯河原町中央3丁目
交通：湯河原駅徒歩18分
土地面積：179.93㎡ (54.42坪)
延床面積：55.36㎡ (16.74坪)
築年月：昭和45年7月
間取り：3DK
構造：木造平家建
法令：景観法・法22条区域

売マンション 吉浜
900万円

所在：湯河原町吉浜
交通：真鶴駅徒歩10分
専有面積：66.93㎡ (20.24坪)
バルコニー面積：8.90㎡ (2.69坪)
築年月：平成3年9月
用途地域：第1種住居地域
管理費：16,005円/月
修繕積立金：6,295円/月

トーカン真鶴キャステール

売マンション 土肥3
1,580万円

所在：湯河原町土肥3丁目
交通：湯河原駅徒歩10分
専有面積：84.38㎡ (25.52坪)
バルコニー面積：9.19㎡ (2.77坪)
築年月：平成4年2月
用途地域：商業地域
管理費：27,720円/月
修繕積立金：7,800円/月

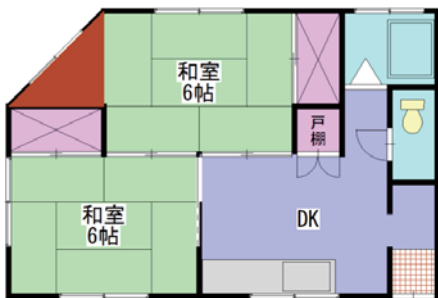
パークヴィラ湯河原

賃貸物件コーナー

イチオシ! 物件
2DK 53,000円

- ▶ 陽当たり良好!
- ▶ 収納たっぷり!
- ▶ 湯河原駅徒歩圏内!

所在：湯河原町土肥2丁目
専有面積：42.9㎡
築年月：昭和52年1月
共益費：無し 駐車場：近隣に有り
敷金・礼金：2ヶ月・無し
交通：湯河原駅徒歩8分



~間取り~



室内綺麗
です!!



★保証会社との保証委託契約締結要 (初回保証料不要、2年目以降 10,000円/年)、家財保険要加入 (20,000円～、東京海上ミレア少額短期保険、日本住宅少額短期保険 他)

株式会社 ERA
【宅建業】神奈川知事(5)第21188号【建設業】神奈川知事許可(般-21)第63661号
【賃貸住宅管理業】国土交通大臣(1)第1521号 (公社)首都圏不動産公正取引協議会加盟

イチオシ!
2DK 55,000円

- ▶ 陽当たり良好!
- ▶ 買い物便利な好立地!
- ▶ キッチン取替え済!

所在：湯河原町中央5丁目
専有面積：51.63㎡
築年月：昭和52年1月
共益費：無し 駐車場：1台無料
敷金・礼金：2ヶ月・1ヶ月
交通：湯河原駅徒歩18分

イチオシ!
2DK 60,000円

- ▶ 使いやすい間取り!
- ▶ 陽当たり良好!
- ▶ 買い物便利な好立地!

所在：湯河原町鍛冶屋
専有面積：40.57㎡
築年月：昭和53年12月
共益費：無し 駐車場：1台無料
敷金・礼金：2ヶ月・1ヶ月
交通：湯河原駅徒歩18分

イチオシ!
4SDK + 3LDK 100,000円

- ▶ 2世帯住宅におすすめ!
- ▶ 小学校・保育園徒歩圏内!
- ▶ 家庭菜園もできます!

所在：湯河原町吉浜
専有面積：160.98㎡
築年月：昭和37年5月
共益費：無し 駐車場：1台無料
敷金・礼金：2ヶ月・無し
交通：湯河原駅徒歩20分

No.	地区	間取り	専有面積(㎡)	築年月	賃料(円)	共益費(円)	駐車料(円)	礼金・敷金	交通
1	宮上	2DK	45.45	平成3年1月	55,000	無し	近隣に有り	1ヶ月・2ヶ月	湯河原駅バス7分徒歩3分
2	宮上	3DK	50.02	平成6年8月	55,000	無し	近隣に有り	無し・2ヶ月	湯河原駅バス8分徒歩5分
3	宮上	2K	49.25	昭和46年1月	55,000	無し	近隣に有り	敷のみ1ヶ月	湯河原駅バス5分徒歩2分
4	宮下	2DK	33.21	昭和45年3月	50,000	無し	近隣に有り	1ヶ月・2ヶ月	湯河原駅徒歩5分
5	宮下	2LDK	55.08	平成7年9月	70,000	無し	1台無料	敷のみ1ヶ月	湯河原駅徒歩20分
6	宮下	3DK	80.02	平成8年12月	70,000	無し	1台無料	1ヶ月・2ヶ月	湯河原駅車2分
7	土肥	2DK	36.36	平成2年3月	58,000	無し	7,000	1ヶ月・2ヶ月	湯河原駅徒歩6分
8	土肥	1LDK	31.40	昭和63年1月	60,000	無し	近隣に有り	1ヶ月・2ヶ月	湯河原駅徒歩8分
9	土肥	3DK	49.50	昭和63年10月	65,000	無し	1台無料	敷のみ1ヶ月	湯河原駅徒歩8分
10	土肥	2LDK	48.40	平成2年8月	65,000	無し	10,800	1ヶ月・2ヶ月	湯河原駅徒歩5分
11	土肥	戸建	66.10	昭和53年3月	70,000	無し	1台無料	敷のみ1ヶ月	湯河原駅徒歩14分
12	土肥	3LDK	69.55	平成3年1月	75,000	無し	5,000	1ヶ月・2ヶ月	湯河原駅徒歩11分
13	土肥	3DK	47.30	平成6年10月	80,000	無し	軽普各1台無料	敷のみ1ヶ月	湯河原駅徒歩6分
14	門川	2DK	39.66	平成5年9月	50,000	無し	近隣に有り	敷のみ1ヶ月	湯河原駅徒歩5分
15	中央	3DK	48.60	平成2年1月	70,000	無し	1台無料	1ヶ月・2ヶ月	湯河原駅徒歩16分
16	中央	3DK	57.80	平成1年10月	75,000	無し	1台無料	敷のみ1ヶ月	湯河原駅徒歩15分
17	鍛冶屋	3DK	50.82	平成3年3月	60,000	3,000	5,250	1ヶ月・2ヶ月	湯河原駅バス10分徒歩6分
18	鍛冶屋	戸建	63.40	昭和61年3月	70,000	無し	1台無料	1ヶ月・2ヶ月	湯河原駅バス10分徒歩2分
19	吉浜	戸建	53.40	昭和45年1月	65,000	無し	1台無料	敷のみ1ヶ月	真鶴駅バス6分徒歩5分
20	吉浜	3K	51.20	平成6年8月	65,000	無し	1台無料	無し・2ヶ月	真鶴駅徒歩8分
21	真鶴	1LDK	56.98	昭和56年9月	57,000	無し	無し	無し・2ヶ月	真鶴駅徒歩6分
22	真鶴	戸建	65.54	昭和60年5月	65,000	無し	近隣に有り	1ヶ月・2ヶ月	真鶴駅徒歩14分
23	真鶴	2LDK	63.07	平成2年5月	73,000	17,000	6,000	敷のみ1ヶ月	真鶴駅徒歩2分
24	泉	2DK	40.48	昭和48年12月	45,000	2,000	5,000	無し・2ヶ月	湯河原駅バス4分徒歩4分
25	吉浜	店舗	73.53	昭和39年1月	120,000	無し	複数台無料	無し・3ヶ月	湯河原駅バス4分徒歩1分
26	真鶴	店舗	60.37	平成2年5月	70,000	17,850	13,000	無し・3ヶ月	真鶴駅徒歩2分

フリーダイヤル: 0120-621617
TEL: 0465-62-1616
FAX: 64-1902 湯河原町土肥5-3-7
URL: http://www.scliving.co.jp

掲載物件は売買物件、賃貸物件共に全て媒介物件です。但し、5・23・26のみ貸主物件です。