

今日の

おすすめ物件特集!

No.421

熱海市泉
土地

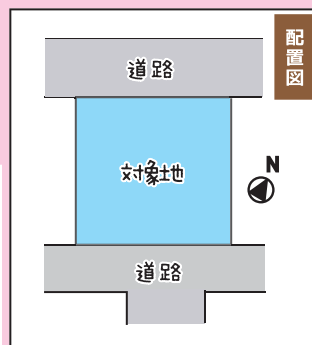
NEW 500万円



現地



春は桜がきれいな桜並木通り

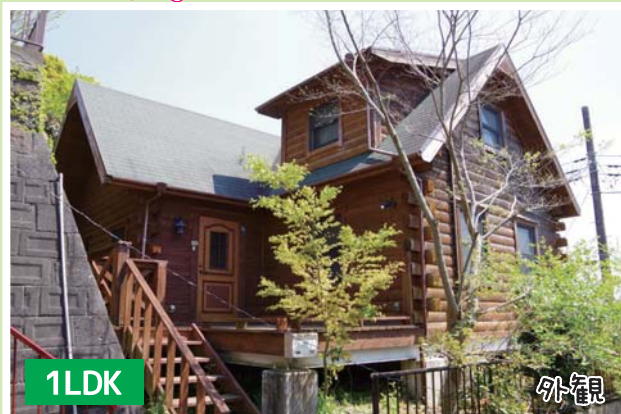


南向きで明るく陽当たりの良い土地!
春は桜並木がきれいな桜並木通り内!

- 物件概要
- 所在: 熱海市泉 ■交通: 湯河原駅バス11分「ゆずり葉団地」徒歩1分
 - 土地面積: 221.08㎡ (66.87坪) ■用途地域: 第1種中高層住居専用地域
 - 建ぺい率: 40% ■容積率: 150% ■地目: 宅地
 - 法令: 景観法・風致地区(第2種)・宅地造成等規制区域・建築協定(媒介)

宮下
一戸建

NEW 1,450万円



1LDK

外観



ウッドデッキ



間取図

北欧産の木材を使用したログハウス!
南西角地で陽当り・風通し共に良好です!

- 物件概要
- 所在: 湯河原町宮下 ■交通: 湯河原駅徒歩20分 ■土地面積: 146.05㎡ (44.18坪) ■延床面積: 102.99㎡ (31.15坪) ■築年月: 平成16年6月
 - 構造: 木造2階建 ■現況: リゾート使用中 ■駐車場: 無し (媒介)
 - 法令: 景観法・法22条区域・風致地区(第4種) ■水道基本料(2ヶ月20㎡迄6,000円)、自治会費8,000円/年、道路維持費12,000円/年、道路負担分25㎡

吉浜
一戸建

NEW 3,280万円



3SLDK

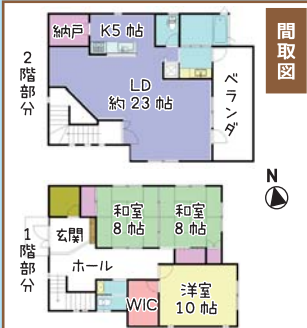
外観



和室



景色を楽しむ浴室



間取図

リビングダイニングはゆとりある23帖!
景色を楽しみながらのバスタイム!

- 物件概要
- 所在: 湯河原町吉浜 ■交通: 真鶴駅徒歩12分
 - 土地面積: 434.00㎡ (131.28坪) ■延床面積: 159.29㎡ (48.18坪)
 - 築年月: 平成21年10月 ■構造: 木造2階建 ■現況: 居住中
 - 駐車場: 有(複数台可) ■法令: 景観法・法22条区域 (媒介)

賃貸 貸了パート★中央
賃料 110,000円

- 物件概要
- 所在: 湯河原町中央
 - 専有面積: 89.74㎡ ●築年月: 昭和41年8月 (平成5年12月増築)
 - 構造: 木造2階建
 - 共益費: 無し ●駐車場: 近隣に有り
 - 敷金・礼金: 2ヶ月・1ヶ月
 - 交通: 湯河原駅徒歩14分 (媒介)

★室内リフォーム済!
フローリング張替
トイレ、キッチン、お風呂
洗面化粧台
交換済みです!



3DK



ダイニングキッチン



和室12帖



和室6帖



キッチン



追炊き付浴室



間取図

保証会社との保証委託契約締結要(初回保証料33,000円~88,000円(審査内容による)2年目以降10,000円/年)家財保険要加入(22,000円~、東京海上ミレア少額短期保険他)

求む!
売り物件

土地 戸建
マンション 事業用不動産

査定は無料です!!
現金買取もご相談下さい!
仕入強化中!!!

賃貸オーナー様

募集中!!

入居者募集 空室対策 家賃管理

賃貸物件についてお悩みのオーナー様、
全力でサポート致します!



LIXILグループ不動産チェーン



株式会社 地域密着型の総合不動産建設業

ス・シーリビング

【宅建業】神奈川県知事(6)第21188号【建設業】神奈川県知事許可(般-26)第63661号
【賃貸住宅管理業】国土交通大臣(2)第1521号(公社)首都圏不動産公正取引協議会加盟

フリーダイヤル: 0120-621617
TEL: 0465-62-1616
FAX: 64-1902 湯河原町土肥5-3-7
URL: http://www.scliving.co.jp

皆様からのお問合せ
お待ちしております!!
広告有効期限
平成30年6月20日迄