

南向きで陽当たり・風通し良好!! ゆとりある5LDKの戸建!

オープンハウス開催!!!

平成30年7月14日(土)・15日(日) AM10:00~PM4:00



5LDK
各居室、階段下に収納有り!

大きく広く取られた窓から
光と風が差し込みます!!



JR 東海道線
「湯河原駅」 徒歩 16分

販売価格 **2,450**万円



間取図



この機会に是非ゆっくりご覧ください!



カーナビでお越しの際は、「湯河原町中央 5-16-6」と入力下さい。

物件概要

- 所在地: 湯河原町中央 5 ●交通: JR 東海道線「湯河原駅」徒歩 16分
- 土地権利: 所有権 ●地目: 宅地 ●土地面積: 210.06 m² (63.54 坪)
- 構造・規模: 軽量鉄骨造亜鉛メッキ鋼板葺 2階建
- 延床面積: 121.87 m² (36.86 坪) ●築年月: 平成 3 年 6 月
- 駐車場: 複数台可 ●都市計画: 非線引 ●用途地域: 第 1 種住居地域
- 建ぺい率: 60% ●容積率: 200% ●その他の法令: 法 22 条区域・景観法 ●現況: 空家 ●接道: 敷地の北側が道路に接する
- 本体設備: 公営水道・公共下水・東京電力・プロパンガス (媒介)



株式会社 **地域密着型の総合不動産建設業**
エス・シーリビング

LIXILグループ不動産チェーン

LIXIL

No.424

【宅建業】神奈川県知事(6)第21188号【建設業】神奈川県知事許可(般-26)第63661号
【賃貸住宅管理業】国土交通大臣(2)第1521号(公社)首都圏不動産公正取引協議会加盟

フリーダイヤル: 0120-621617
TEL: 0465-62-1616
FAX: 64-1902 湯河原町土肥 5-3-7
URL: <http://www.scliving.co.jp>

皆様からのお問合せ
お待ちしております!!
広告有効期限
平成30年7月31日迄

湯河原町 オススメ物件！



こちらの物件も内見頂けます！
詳細はお問い合わせ下さい！

中央2

土地

スタッフ
おすすめ

750万円



現土地

★湯河原駅まで徒歩10分の立地！
★お好きな建物をすくんに建てられます！



現土地

物件概要

- 所在：湯河原町中央2丁目 ■交通：JR湯河原駅徒歩10分
- 土地面積：100.42㎡ (30.37坪) ■用途地域：第1種住居地域
- 建ぺい率：60% ■容積率：200% ■地目：宅地
- 法令：法22条区域・景観法

(媒介)

吉浜

土地

スタッフ
おすすめ

950万円



現土地

★東南角地、陽当たり良好！
★敷地約50坪、駐車スペース有り！



現土地

物件概要

- 所在：湯河原町吉浜 ■交通：JR湯河原駅より徒歩7分「白沼田」
- 土地面積：166.32㎡ (50.31坪)
- 用途地域：無指定地域 ■建ぺい率：60% ■容積率：200%
- 地目：宅地 ■法令：法22条区域・景観法

(媒介)

中央5

戸建

スタッフ
おすすめ

2,450万円



外観

5LDK



眺望

★室内外とも大変綺麗です！
★ゆとりある5LDKタイプの間取りです！

物件概要

- 所在：湯河原町中央5丁目 ■交通：JR湯河原駅徒歩16分
- 土地面積：210.06㎡ (63.54坪) ■地目：宅地
- 構造・規模：軽量鉄骨造垂鉛メッキ鋼板2階建
- 延床面積：121.87㎡ (36.86坪) ■築年月：平成3年6月
- 駐車場：有 ■用途地域：第1種住居地域 ■建ぺい率：60%
- 容積率：200% ■法令：法22条区域・景観法

(媒介)

鍛冶屋

戸建

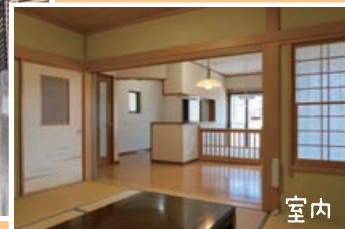
スタッフ
おすすめ

2,850万円



外観

4LDK



室内

★収納が多く、居室を広々使えます！
★海・山を望む静かで落ち着いた住環境！

物件概要

- 所在：湯河原町鍛冶屋 ■交通：JR湯河原駅より徒歩5分「宮渡橋」
- 土地面積：139.85㎡ (42.30坪) ■地目：宅地
- 構造・規模：木造瓦葺2階建 ■延床面積：94.93㎡ (28.71坪)
- 築年月：平成13年10月 ■駐車場：有 ■用途地域：無指定地域
- 建ぺい率：60% ■容積率：200%
- 法令：法22条区域・景観法

(媒介)

NEW!

建築プラン

ご提案致します！

土肥2丁目

土地

2,080万円



現土地

★ゆったり約76坪の平坦地！
★駅近物件、買物便利な立地です！



現土地

物件概要

- 所在：湯河原町土肥2丁目 ■交通：湯河原駅徒歩6分
- 土地面積：253.07㎡ (76.55坪)
- 用途地域：商業地域 ■建ぺい率：80%
- 容積率：360% ■地目：宅地
- 法令：準防火地域・景観法・第2種観光地区

(売主)

求む！
売り物件

土地

戸建

マンション

事業用
不動産

査定は無料です!!

現金買取もご相談下さい!

仕入強化中!!!

賃貸オーナー様

募集中!!

入居者
募集

空室
対策

家賃
管理

賃貸物件についてお悩みのオーナー様、
全力でサポート致します!



LIXILグループ不動産チェーン

LIXIL

株式会社 地域密着型の総合不動産建設業

エス・シーリビング

【宅建業】神奈川県知事(6)第21188号【建設業】神奈川県知事許可(般-26)第63661号
【賃貸住宅管理業】国土交通大臣(2)第1521号(公社)首都圏不動産公正取引協議会加盟

フリーダイヤル: 0120-621617

TEL: 0465-62-1616

FAX: 64-1902 湯河原町土肥5-3-7

URL: http://www.scliving.co.jp

皆様からのお問合せ
お待ちしております!!

広告有効期限
平成30年7月31日迄