

今月の

おすすめ物件特集!



宮上 一戸建 NEW 1,450万円



現地



和室



間取図



眺望

温泉基本料 5,000円/月
給湯基本料(20㎡)10,500円/月
温泉超過料:500円/㎡
量湯器使用料:500円/月

■所在:湯河原町宮上 ■交通:湯河原駅バス10分「藤木橋」停歩8分
■土地面積:228.23㎡(69.03坪) ■延床面積:60.03㎡(18.15坪)
■築年月:昭和54年11月 ■構造:木造平家建 ■現況:空家 ■駐車場:無
■法令:景観法・法22条区域・宅地造成等規制区域
■若草山団地管理料:1,400円/月、温泉に係る費用は上記記載 (媒介)

物件概要

熱海市泉 マンション NEW 3,580万円



3LDK

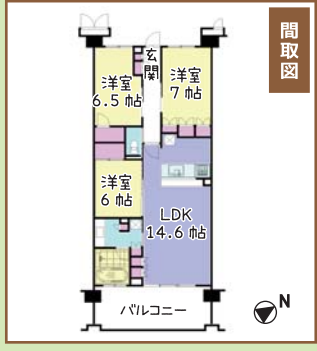
外観



リビング



バルコニーからの眺望



間取図

オーシャンビューの温泉付マンション！
目の前に広がる海を眺めながら過ごす生活！

■所在:熱海市泉 ■交通:湯河原駅徒歩14分 (媒介)
■専有面積:81.01㎡(24.51坪) ■バルコニ-面積:14.97㎡(4.52坪)
■構造・規模:RC造7階建・3 ■築年月:平成24年2月
■管理費:27,200円/月 ■修繕積立金:6,530円/月 ■現況:空室

物件概要

中央 マンション オーナーチェンジ NEW 1,200万円

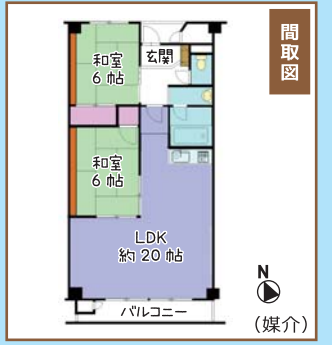


2LDK

外観



温泉大浴場



間取図

月額賃料 85,000円
年間収入 1,020,000円
表面利回り 8.5%

■所在:湯河原町中央1丁目 ■交通:湯河原駅徒歩12分 ■専有面積:63.55㎡(19.22坪) ■バルコニ-面積:5.89㎡(1.78坪) ■構造・規模:SRC造11階建・11階(B棟) ■築年月:昭和52年4月 ■管理費:17,550円/月 ■修繕積立金:8,640円/月※ ■現況:賃貸中 ■温泉維持費:5,000円/月※ ■水道料1,700円/月 ■組合費:500円/月 ※個人所有、法人所有の場合は異なります。

物件概要

現在賃貸入居中の温泉付のマンションです！
賃貸物件のオーナーになりますか？

賃貸 貸店舗★土肥1 賃料 110,000円

●所在:湯河原町土肥1丁目 (媒介)
●専有面積:44.56㎡ ●築年月:昭和53年6月
●構造:RC造4階建・2階
●共益費:無し ●駐車場:フリーパーキング
●敷金・礼金:1ヶ月・0ヶ月 ※居抜き・造作は相談下さい
●交通:湯河原駅徒歩2分

物件概要

★居抜き店舗物件！
湯河原駅近くの店舗！
和風な造りなので、
和食の割っぽく居酒屋等に
ご利用頂けます！



NEW

店舗



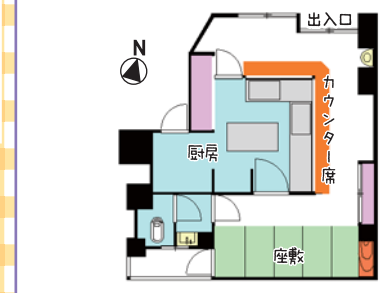
座敷席



カウンター席



カウンター席



間取図

保証会社との保証委託契約締結要(初回保証料55,000円～110,000円(審査内容による)2年目以降20,000円/年)家財保険要加入(13,000円/年～、宅建ファミリー共済他)

求む! 売り物件

土地 戸建
マンション 事業用不動産

査定は無料です!!
現金買取もご相談下さい!
仕入強化中!!!

賃貸オーナー様

募集中!!

入居者募集 空室対策 家賃管理

賃貸物件についてお悩みのオーナー様、
全力でサポート致します!



LIXILグループ不動産チェーン



株式会社 地域密着型の総合不動産建設業

エス・シーリビング

【宅建業】神奈川県知事(6)第21188号【建設業】神奈川県知事許可(般-26)第63661号
【賃貸住宅管理業】国土交通大臣(2)第1521号(公社)首都圏不動産公正取引協議会加盟

フリーダイヤル: 0120-621617
TEL: 0465-62-1616
FAX: 64-1902 湯河原町土肥5-3-7
URL: http://www.scliving.co.jp

皆様からのお問合せ
お待ちしております!!
広告有効期限
平成30年7月20日迄