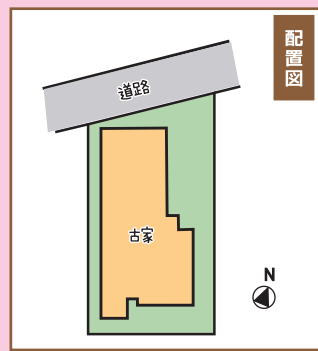


今日の おすすめ物件特集!

宮上 **NEW 880** 万円
土地



既存建物は解体後、更地渡し致します!



物件概要
 ■所在: 湯河原町宮上 ■交通: 湯河原駅バス15分「奥湯河原」停歩4分 (媒介)
 ■土地面積: 148.76㎡ (44.99坪) ■用途地域: 無指定地域
 ■建坪率: 40% ■容積率: 200% ■地目: 宅地 ■現況: 古家有り
 ■法令: 自然公園(普通地域)・景観法・風致地区(第4種)・法22条区域

宮下 **NEW 1,600** 万円
一戸建



2LDK 外観



物件概要
 ■所在: 湯河原町宮下 ■交通: 湯河原駅徒歩23分 ■土地面積: 373.55㎡ (112.99坪) ■延床面積: 96.77㎡ (29.27坪) ■築年月: 昭和57年6月 (媒介)
 ■構造: 木造2階建 ■現況: リゾート利用中 ■駐車場: 有
 ■法令: 風致地区(第3種)景観法・法22条区域 ■水道料: 30,000円/年

熱海市泉 **NEW 450** 万円
マンション



2DK 外観



物件概要
 ■所在: 熱海市泉 ■交通: 湯河原駅バス7分「病院入口」停歩5分 (媒介)
 ■専有面積: 44.10㎡ (13.34坪) ■バルコニー面積: 4.95㎡ (1.35坪)
 ■構造・規模: RC造6階建・5階 ■築年月: 平成2年3月 ■管理費: 30,900円/月
 ■修繕積立金: 8,820円/月 ■水道料: 9,694円(2ヶ月) ■現況: リゾート使用中

源泉掛け流しの温泉浴場付マンション!
湯河原の街並みや海を望むお部屋です!

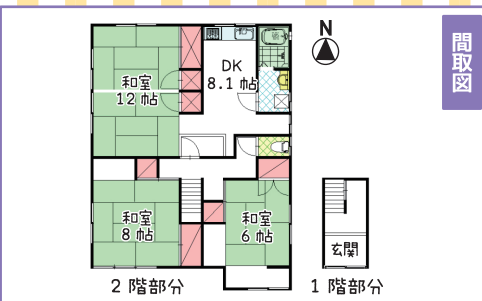
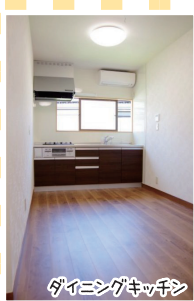
賃貸 貸アパート★中央
賃料 **95,000** 円

物件概要
 ●所在: 湯河原町中央
 ●専有面積: 89.74㎡ ●築年月: 昭和41年8月 (平成5年12月増築)
 ●構造: 木造2階建
 ●共益費: 無し ●駐車場: 近隣に有り
 ●敷金・礼金: 2ヶ月・1ヶ月
 ●交通: 湯河原駅徒歩14分 (媒介)

★室内リフォーム済!
フローリング張替
キッチンお風呂
トイレ洗面化粧台
交換済みです!



3DK 外観



保証会社との保証委託契約締結要(初回保証料28,500円~68,000円(審査内容による)2年目以降10,000円/年)家財保険要加入(22,000円~、東京海上日動火災少額短期保険他)

求む! 売り物件
 土地 戸建
 マンション 事業用不動産
 査定は**無料**です!!
 現金買取もご相談下さい!
仕入強化中!!!

賃貸オーナー様 募集中!!
 入居者募集 空室対策 家賃管理
 賃貸物件についてお悩みのオーナー様、全力でサポート致します!

株式会社 **地域密着型の総合不動産建設業**
ERA REAL ESTATE JAPAN
LIXILグループ不動産チェーン LIXIL
エス・シーリビング
 フリーダイヤル: 0120-621617
 TEL: 0465-62-1616
 FAX: 64-1902 湯河原町土肥5-3-7
 URL: http://www.scliving.co.jp
 皆様がからのお問合せお待ちしております!!
 広告有効期限 平成30年9月25日迄

No.429