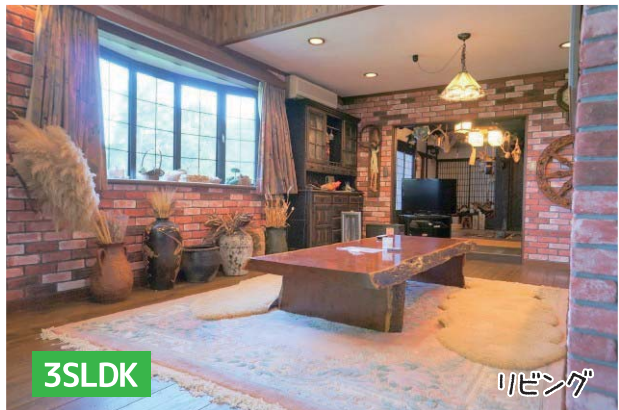
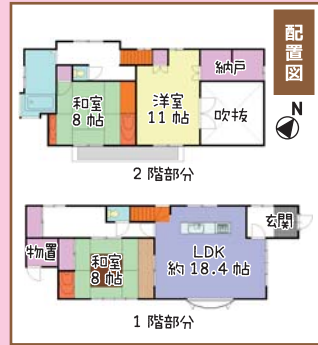


# おすすめ不動産情報!

**宮下** **NEW 1,400**万円 戸建



3SLDK



物件概要

- 所在：湯河原町宮下 ■交通：湯河原駅徒歩 25分 ■土地面積：524.28㎡ (158.59坪) ■延床面積：133.99㎡ (40.53坪) ■築年月：平成 5年 6月
- 構造：木造 2階建 ■現況：リゾート利用中 ■駐車場：有 (媒介)
- 法令：風致地区 (第 3種)・景観法・法 22 条区域 ■水道料：30,000円/年

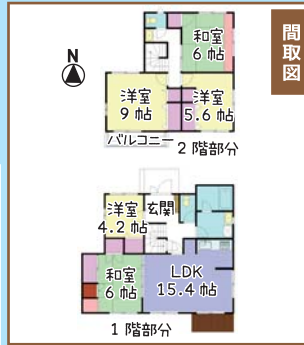
**吉浜** **価格変更** **2,650**万円 戸建



物件概要

- 所在：湯河原町吉浜 ■交通：真鶴駅車約 4分 ■土地面積：333㎡ (99.82坪) ■延床面積：110.54㎡ (33.43坪) ■築年月：平成 12年 7月
- 構造：木造 2階建 ■現況：空家 ■駐車場：有 (複数台可)
- 法令：風致地区 (第 3種) 景観法・法 22 条区域 (媒介)

**中央** **価格変更** **2,300**万円 戸建



物件概要

- 所在：湯河原町中央 5 ■交通：湯河原駅徒歩 16分 ■土地面積：210.06㎡ (63.54坪) ■延床面積：121.87㎡ (36.86坪) ■築年月：平成 3年 6月
- 構造：軽量鉄骨造 2階建 ■現況：空家 ■駐車場：有 (複数台可)
- 法令：景観法・法 22 条区域 (媒介)

生活環境・利便性の良い中央エリアの戸建！  
ゆとりある5LDKタイプの間取りです！

**賃貸** 戸建★吉浜 賃料 **80,000円**

物件概要

- 所在：湯河原町吉浜
- 専有面積：81.14㎡ ●築年月：平成 2年 6月
- 構造：木造 2階建
- 共益費：無し ●駐車場：敷地内 1台無料
- 礼金 敷金：1ヶ月・2ヶ月 (ペット飼育は3ヶ月)
- 交通：真鶴駅徒歩 22分 (媒介)

おすすめ  
★ペット飼育可戸建！  
犬・猫とも飼育可の  
ペットと一緒に暮らしたい方は是非



保証会社との保証委託契約締結要(初回保証料24,000円～68,000円(審査内容による)2年目以降10,000円/年)家財保険要加入(22,000円～、東京海上ニシア少額短期保険他)

## インスペクション・建物状況調査

既存住宅の基礎や外壁等、『建物の構造耐力上主要な部分』や『雨水の浸入を防ぐ部分』についての状況を国が定めた講習を修了した建築士が調査する新たな制度です。建物調査を実施することで、現在の建物の状況が確認することが出来るため安心して購入できる買主様にとって画期的な仕組みです。

**無料** 今回キャンペーンとして  
上記売買3物件は弊社負担で実施します！

賃貸オーナー様

**募集中!!**

入居者募集  
空室対策  
家賃管理

賃貸物件についてお悩みのオーナー様、  
全力でサポート致します！



LIXILグループ不動産チェーン

LIXIL

No.482

株式会社 地域密着型の総合不動産建設業

**エス・シーリビング**

フリーダイヤル: 0120-621617  
TEL: 0465-62-1616  
FAX: 64-1902 湯河原町土肥 5-3-7  
URL: http://www.scliving.co.jp

皆様からのお問合せ  
お待ちしております!!  
広告有効期限  
平成30年10月25日迄

【宅建業】神奈川県知事(6)第 21188号【建設業】神奈川県知事許可(般-26)第 63661号  
【賃貸住宅管理業】国土交通大臣(2)第 1521号 (公社)首都圏不動産公正取引協議会加盟