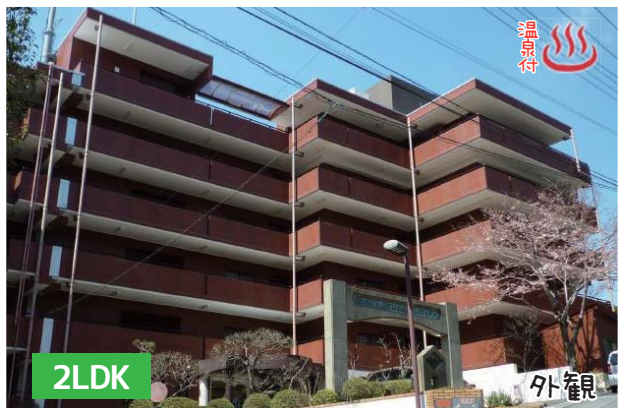


今月の

おすすめ物件特集!

宮上 NEW 930万円



温泉大浴場

間取図

洋室 10.1帖
和室 6帖
LDK 17.7帖
バルコニー

物件概要

- 所在: 湯河原町宮上
- 交通: 湯河原駅バス10分「藤木橋」停歩15分
- 専有面積: 80.99㎡ (24.49坪)
- バルコニー面積: 17.98㎡ (5.43坪)
- 構造・規模: RC造7階建・6階
- 築年月: 平成3年5月
- 管理費: 41,300円/月
- 修繕積立金: 8,720円/月
- 現況: 空室

部屋からは箱根外輪山の山々を望みます!
温泉大浴場完備、日々の疲れを癒す暮らします!

宮上 NEW 1,130万円



温泉大浴場

間取図

LDK 19.6帖
洋室 6.7帖
バルコニー

物件概要

- 所在: 湯河原町宮上
- 交通: 湯河原駅バス14分「源泉郷」停歩2分
- 専有面積: 60.00㎡ (18.15坪)
- バルコニー面積: 11.25㎡ (3.40坪)
- 構造・規模: SRC造21階建・3階
- 築年月: 平成5年8月
- 管理費: 24,600円/月
- 修繕積立金: 12,240円/月
- 現況: 居住中

温泉大浴場や室内プールなど共用施設が充実
マンション! 開放的なリビングが魅力的!

鍛冶屋 価格変更 2,480万円



眺望

間取図

洋室 約4帖
和室 6帖
LDK 13.4帖
バルコニー

物件概要

- 所在: 湯河原町鍛冶屋
- 交通: 湯河原駅バス5分「宮渡橋」停歩3分
- 土地面積: 139.85㎡ (42.30坪)
- 延床面積: 94.93㎡ (28.71坪)
- 築年月: 平成13年10月
- 構造: 木造2階建
- 現況: 空家
- 駐車場: 有
- 法令: 景観法・法22条区域

縦横造りで柱は全て4寸仕様の戸建です!
収納が多く、居室などを広々使えます!

賃貸 貸戸建★鍛冶屋 賃料 105,000円

物件概要

- 所在: 湯河原町鍛冶屋
- 専有面積: 78.39㎡
- 築年月: 平成28年11月
- 構造: 木造2階建
- 共益費: 無し
- 駐車場: 有り(敷地内2台可能)
- 礼金・敷金: 1ヶ月・2ヶ月
- 交通: 湯河原駅徒歩22分

おすすめ
★築2年の築浅戸建!
陽当り良好、室内は大変きれいです!
広々とした駐車場は複数台駐車できます!

3LDK

外観

居室A

ダイニングキッチン

居室B

システムキッチン

リビング

間取図

LDK 約14.8帖
洋室 4.5帖
洋室 5帖
洋室 6帖
バルコニー

保証会社との保証委託契約締結要(初回保証料31,500円~88,000円(審査内容による)2年目以降10,000円/年)家財保険要加入(22,000円~、東京海上ニシア少額短期保険他)

インスペクション・建物状況調査

既存住宅の基礎や外壁等、『建物の構造耐力上主要な部分』や『雨水の浸入を防ぐ部分』についての状況を国が定めた講習を修了した建築士が調査する新たな制度です。建物調査を実施することで、現在の建物の状況が確認することが出来るため安心して購入できる買主様にとって画期的な仕組みです。

無料 弊社指定の戸建は弊社負担で調査を実施します! 詳細はお問合せ下さい!

賃貸オーナー様 募集中!!

入居者募集 空室対策 家賃管理

賃貸物件についてお悩みのオーナー様、全力でサポート致します!

ERA REAL ESTATE JAPAN LIXILグループ不動産チェーン LIXIL No.434

株式会社 地域密着型の総合不動産建設業

エス・シーリビング

フリーダイヤル: 0120-621617
TEL: 0465-62-1616
FAX: 64-1902 湯河原町土肥5-3-7
URL: http://www.scliving.co.jp

皆様からのお問合せお待ちしております!!
広告有効期限 平成30年11月20日迄

売買物件

売地 城堀

おススメ 600万円



南東角地で明るい土地!
湯河原駅徒歩圏、陽当りが
良く海を望める土地です!

◆ 物件概要 ◆

所在: 湯河原町城堀 (媒介)
交通: 湯河原駅徒歩 10分
土地面積: 131㎡ (39.62坪)
用途地域: 無指定地域
建ぺい率: 40% 容積率: 100%
地目: 畑 (現況 雑種地)
現況: 更地 法令: 景観法・
法 22 条区域・風致地区
(第 4 種) 宅地造成等規制区域

売戸建 吉浜

おススメ 1,280万円



南西角地で陽当り良好!
2階から海や真鶴半島を
望むロケーションを楽しめます!

◆ 物件概要 ◆

所在: 湯河原町吉浜 (媒介)
交通: 真鶴駅徒歩 16分
土地面積: 136.43㎡ (41.23坪)
延床面積: 103.50㎡ (31.30坪)
築年月: 平成 6年 3月
構造: 木造 2階建
現況: 空家
法令: 景観法・法 22 条区域

売マンション 熱海市泉

NEW 450万円



温泉大浴場付マンション!
お部屋から湯河原の街並み、
海を望むロケーション!

◆ 物件概要 ◆

所在: 熱海市泉 (媒介)
交通: 湯河原駅バス7分
「病院入口」徒歩 5分
専有面積: 44.10㎡ (13.34坪)
バルコニ面積: 4.95㎡ (1.35坪)
構造 規模: RC造 6階建 5階
築年月: 平成 2年 3月
管理費: 30,900円/月
修繕積立金: 8,820円/月

売マンション 吉浜

おススメ 980万円



相模湾と伊豆半島を望む
パノラマの景色を楽しめます!
お部屋のお風呂は温泉です!

◆ 物件概要 ◆

所在: 湯河原町吉浜 (媒介)
交通: 湯河原駅バス7分「白沼田」
徒歩 7分
専有面積: 63.49㎡ (19.20坪)
バルコニ面積: 3.97㎡ (1.20坪)
構造 規模: RC造 5階建 4階
築年月: 平成 2年 9月
管理費: 28,400円/月
修繕積立金: 2,840円/月

賃貸物件

オススメ賃貸物件特集!

Point
土肥 貸店舗 150,000円

★広々としたスペース!



Point
駐車場 3台分利用可能!
約 21.7坪の広さがあります!
店舗は利用しやすい1階部分!

◆ 物件概要 ◆
所在: 湯河原町土肥 (媒介)
専有面積: 72.03㎡ (媒介)
築年月: 平成 4年 5月
構造: 木・S造 3階建・1階
共益費: 無し
駐車場: 3台分迄無料
礼金 敷金: 1ヶ月・3ヶ月
交通: 湯河原駅徒歩 14分



事務所、テナント、学習塾や
介護施設などにもオススメです!

Point
土肥 アパート 69,000円

★平坦地・荷物便利!



Point
2階角部屋・三面採光で
明るく清潔感のあるお部屋!
キッチン交換済み!

◆ 物件概要 ◆
所在: 湯河原町土肥 (媒介)
専有面積: 49.50㎡ (媒介)
築年月: 平成 2年 9月
構造: 木造 2階建・2階
共益費: 無し
駐車場: 1台分無料
礼金 敷金: 1ヶ月・2ヶ月
交通: 湯河原駅徒歩 10分

Point
鎌治屋 アパート 59,000円

★ゆとりある間取り!



Point
2階部分ワンフロア!
陽当り・風通し良好です!
周辺は閑静な住宅街です!

◆ 物件概要 ◆
所在: 湯河原町鎌治屋 (媒介)
専有面積: 56.55㎡ (媒介)
築年月: 昭和 49年 12月
構造: 木造 2階建・2階
共益費: 無し 駐車場: 相談
礼金 敷金: 無し・2ヶ月
交通: 湯河原駅バス 8分
徒歩 2分

SC Info

早いもので 10月も下旬、
今年もあと 2ヶ月ちょっととなりました。
一日一日があっという間に過ぎていき、
時間に追い立てられているようです。
その分、充実した日を過ごしていると
自分に言い聞かせ頑張っています。笑
頑張っていると云えば、この広告が
出る週末は宅建士の試験があります。
当社の社員 2名が受験予定です。
2名とも無事合格しますように!



◆ 月極駐車場

No.	地区	賃料	敷金	交通
1	土肥	10,000	無し	湯河原駅徒歩 6分
2	宮上	8,000	無し	湯河原駅バス4分 徒歩 1分
3	宮下	6,000	無し	湯河原駅徒歩 13分
4	城堀	8,000	無し	湯河原駅徒歩 6分
5	中央	7,000	無し	湯河原駅徒歩 17分
6	鍛冶屋	7,500	無し	湯河原駅バス5分 徒歩 1分

No.	地区	間取り	専有面積 (㎡)	築年月	賃料 (円)	共益費 (円)	駐車料 (円)	礼金・敷金	交通	取引態様
1	宮下	1DK	36.85	昭和 50年 10月	44,000	無し	4,000	1ヶ月・2ヶ月	湯河原駅徒歩 10分	媒介
2	宮下	3DK	46.28	昭和 62年 10月	58,000	無し	7,000	無し・1ヶ月	湯河原駅徒歩 10分	媒介
3	土肥	1R	18.18	平成 02年 01月	33,000	1,000	近隣に有り	無し・2ヶ月	湯河原駅徒歩 4分	媒介
4	土肥	1DK	31.40	昭和 63年 02月	45,000	2,000	近隣に有り	無し・2ヶ月	湯河原駅徒歩 12分	媒介
5	土肥	2DK	46.20	昭和 57年 07月	55,000	無し	近隣に有り	無し・2ヶ月	湯河原駅徒歩 7分	媒介
6	土肥	2DK	44.30	平成 03年 01月	60,000	無し	5,000	無し・1ヶ月	湯河原駅徒歩 11分	媒介
7	土肥	2DK	36.36	平成 02年 03月	65,000	無し	1台分無料	1ヶ月・2ヶ月	湯河原駅徒歩 6分	媒介
8	土肥	2LDK	48.40	平成 02年 08月	67,000	無し	10,800	無し・2ヶ月	湯河原駅徒歩 5分	媒介
9	城堀	2DK	42.96	平成 11年 04月	65,000	無し	1台分無料	1ヶ月・2ヶ月	湯河原駅徒歩 5分	媒介
10	城堀	3LDK	76.18	昭和 45年 04月	70,000	無し	1台分無料	無し・1ヶ月	湯河原駅徒歩 20分	媒介
11	中央	2DK	39.47	昭和 61年 02月	50,000	無し	5,000	無し・2ヶ月	湯河原駅徒歩 17分	媒介
12	中央	2DK	44.73	平成 16年 06月	70,000	5,000	近隣に有り	無し・2ヶ月	湯河原駅徒歩 19分	媒介
13	中央	3DK	57.80	平成 01年 10月	75,000	無し	1台分無料	無し・2ヶ月	湯河原駅徒歩 15分	媒介
14	中央	2LDK	99.42	平成 06年 04月	115,000	無し	近隣に有り	1ヶ月・2ヶ月	湯河原駅徒歩 10分	媒介
15	吉浜	1K	24.80	昭和 42年 06月	40,000	無し	5,000	無し・1ヶ月	真鶴駅徒歩 15分	媒介
16	吉浜	3K	59.50	平成 03年 06月	55,000	無し	5,000	無し・2ヶ月	真鶴駅徒歩 13分	媒介
17	吉浜	4LDK	81.14	平成 02年 06月	80,000	無し	1台分無料	1ヶ月・2ヶ月	真鶴駅徒歩 22分	媒介
18	真鶴	2DK	34.78	昭和 62年 11月	44,000	無し	近隣に有り	無し・2ヶ月	真鶴駅徒歩 5分	媒介
19	真鶴	2DK	48.53	平成 02年 12月	50,000	2,500	2,500 ~	無し・2ヶ月	真鶴駅バス 12分 徒歩 5分	媒介
20	真鶴	3DK	52.89	平成 07年 05月	60,000	無し	5,000	1ヶ月・2ヶ月	真鶴駅徒歩 2分	媒介
21	真鶴	3LDK	76.38	平成 02年 05月	90,000	17,000	6,000	無し・1ヶ月	真鶴駅徒歩 2分	貸主
22	泉	3LDK	77.30	平成 06年 04月	85,000	無し	1台分無料	1ヶ月・2ヶ月	湯河原駅バス 13分	媒介

★保証会社との保証委託契約締結要 (初回保証料 15,000円 ~ 150,000円、2年目以降 10,000円/年)、家財保険要加入 (17,000円または 22,000円 ~、東京海上ミレア少額短期保険 他)



株式会社 エス・シーリビング

【宅建業】神奈川県知事 (6) 第 21188 号 【建設業】神奈川県知事許可 (般 -26) 第 63661 号
【賃貸住宅管理業】国土交通大臣 (2) 第 1521 号 (公社) 首都圏不動産公正取引協議会加盟

LIXIL不動産ショップ

笑顔でつなぐ地域のパートナー

フリーダイヤル: 0120-621617
TEL: 0465-62-1616
FAX: 64-1902 湯河原町土肥 5-3-7
URL: http://www.scliving.co.jp



クレジットカードで
入居時初期費用の
お支払が出来ます!!



ポイント
マイルが
貯まってお得!
お持ちのカードがご利用できて
リボ・分割払いが可能!!
詳細やご不明な点は、
お気軽にスタッフまでお問合せ下さい!