

今月の

吉浜
マンション

NEW 1,050万円

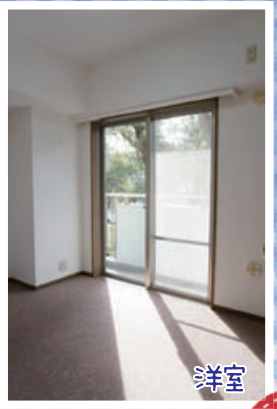
リノベーション！(室内リフォーム工事完了しました！)



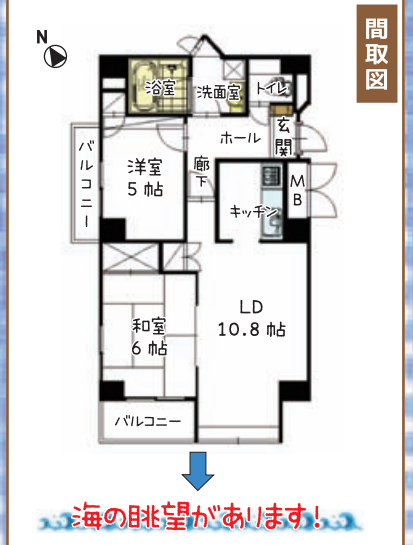
リビングと和室から望む眺望が、なんと
言ってもオススメ！



相模湾から伊豆半島、大室山まで望む眺望！
2面バルコニーで明るく風通しの良いお部屋です！



- ★リフォームについて★
- ・全室クロス張替
 - ・洋室ジュウタン張替
 - ・トイレ及び洗面 CF 張替
 - ・IH キッキングヒーター交換
 - ・洗面化粧台交換
 - ・浴室乾燥機交換
 - ・リビングエアコン 1 台新設
 - ・トイレウォッシュレット新設
 - ・キッチン及び浴室混合栓交換
 - ・畳表替え
 - ・障子・襖替え etc.



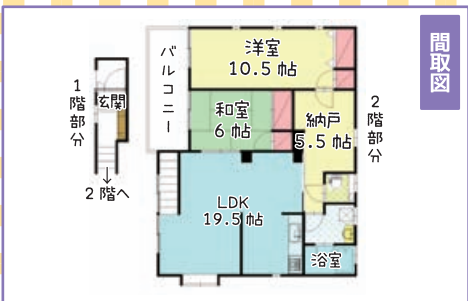
- 物件概要
- 所在：足柄下郡湯河原町吉浜 ■交通：JR 真鶴駅徒歩 13 分 (売主)
 - 専有面積：57.89 m² (17.51 坪・壁芯) ■バルコニー面積：6.72 m²
 - 構造・規模：鉄筋コンクリート造地下 1 階付 7 階建・5 階
 - 築年月：平成 8 年 3 月 ■管理費：月額 17,910 円
 - 修繕積立金：月額 8,130 円 ■水道料：3,664 円 (2 ヶ月毎)
 - 駐車場：近隣に有り ■現況：空室 ■引渡し：即可
 - その他の法令：法 22 条区域、景観条例、神奈川県建築基準条例

賃貸 アパート★中央
賃料 85,000円

物件概要

- 所在：湯河原町中央 (媒介)
- 専有面積：86.55 m² ●築年月：平成 7 年 10 月
- 構造：軽量鉄骨造 2 階建 ●共益費：無し
- 駐車場：近隣に有り (8,000 円～)
- 礼金・敷金：無し・2 ヶ月
- 交通：湯河原駅徒歩 12 分

★ハウスメーカー施工！
ゆとりある広さ
2階ワンフロア！
設備充実、とても
住みやすい物件です！



保証会社(日本セーフティ)との保証委託契約締結要(初回保証料賃料の50%(但し、審査内容による)、2年目以降10,000円/年)家財保険要加入(22,000円/年~東京海上ミレア他)

インスペクション・建物状況調査

既存住宅の基礎や外壁等、『建物の構造耐力上主要な部分』や『雨水の浸入を防ぐ部分』についての状況を国が定めた講習を修了した建築士が調査する新たな制度です。建物調査を実施することで、現在の建物の状況が確認することが出来るため安心して購入できる買主様にとって画期的な仕組みです。

無料 弊社指定の戸建は弊社負担で調査を実施します！詳細はお問合せ下さい！

賃貸オーナー様 募集中!!

入居者募集 空室対策 家賃管理

賃貸物件についてお悩みのオーナー様、全力でサポート致します！

ERA REAL ESTATE JAPAN

LIXILグループ不動産チェーン LIXIL

株式会社 地域密着型の総合不動産建設業

エス・シーリビング

フリーダイヤル: 0120-621617
TEL: 0465-62-1616
FAX: 64-1902 湯河原町土肥 5-3-7
URL: https://www.scliving.co.jp

No.452

【宅建業】神奈川県知事(6)第21188号【建設業】神奈川県知事許可(般-26)第63661号【賃貸住宅管理業】国土交通大臣(2)第1521号(公社)首都圏不動産公正取引協議会加盟

皆様からのお問合せお待ちしております!!

広告有効期限 令和元年6月20日迄

売買物件

売戸建 吉浜

NEW 1,300万円

周辺は緑豊かで落ち着いた
ある住環境です!
ゆとりある間取り4LDK!

◆ 物件概要 ◆

所在：湯河原町吉浜 (媒介)
交通：湯河原駅コミュニティバス13分
「ゆめ公園下」停歩2分
土地面積：175.58㎡(53.11坪)
延床面積：130.19㎡(39.38坪)
築年月：平成2年1月
構造：軽量鉄骨造2階建
現況：空家
法令：景観法、法22条区域

4LDK

売戸建 吉浜

価格変更 1,350万円

南向きで1・2階が5は
相模湾と伊豆半島を望む!
室内一部リフォームしました!

◆ 物件概要 ◆

所在：湯河原町吉浜 (媒介)
交通：湯河原駅バス5分「海の家」
停歩6分
土地面積：100.67㎡(30.45坪)
延床面積：72.86㎡(22.04坪)
築年月：平成8年2月
構造：木造2階建
現況：空家
法令：景観法、法22条区域

2LDK

売地 岩

価格変更 980万円

広い敷地は約88坪!
住居スペース以外にも
家庭菜園等も楽しめます!

◆ 物件概要 ◆

所在：真鶴町岩 (媒介)
交通：真鶴駅徒歩20分
土地面積：292.69㎡(88.53坪)
用途地域：無指定地域
建ぺい率：60% 容積率：200%
地目：宅地 現況：古家有り
法令：真鶴町まちづくり条例(普通住宅・乙地区)、法22条区域、県建築基準条例

現見地

売マンション 土肥

おすすめ 690万円

室内はクロス張替えなど
リフォーム済みで大変綺麗!
大規模修繕済みです!

◆ 物件概要 ◆

所在：湯河原町土肥4丁目 (媒介)
交通：湯河原駅徒歩8分
専有面積：60.41㎡(18.27坪)
バルコニ面積：5.57㎡(1.68坪)
構造：規模：SRC造10階建・2階
築年月：昭和62年4月
管理費：12,600円/月
修繕積立金：8,030円/月
現況：空室

2LDK

賃貸物件

オススメ賃貸物件特集!

土肥 マンション 1R 49,000円

Point
洋室は約8帖でゆったり!
バス・トイレ別で洗面室も
あります! 設備充実!

★室内小型犬飼育可!
(敷金2ヶ月)

◆ 物件概要 ◆
所在：湯河原町土肥
専有面積：25.65㎡ (貸主)
築年月：昭和46年12月
構造：RC造5階建・4階
共益費：3,000円
駐車場：9,000円
礼金・敷金：無し・1ヶ月
交通：湯河原駅徒歩4分

室内

中央 アパート 1LDK 68,000円

Point
周辺にはマックスバリュ、
ほっともっと、ミーツ等
買物施設充実しています!

★住宅設備充実のお部屋!

◆ 物件概要 ◆
所在：湯河原町中央
専有面積：35.34㎡ (媒介)
築年月：平成16年7月
構造：S造3階建・1階
共益費：無し
駐車場：軽自動車1台無料
礼金・敷金：無し・2ヶ月
交通：湯河原駅徒歩16分

室内

中央 アパート 3DK 75,000円

Point
2階角部屋、明るい室内!
キッチンやトイレ、洗面
化粧台は交換済みです!

★室内リフォーム済みです!

◆ 物件概要 ◆
所在：湯河原町中央
専有面積：57.80㎡ (媒介)
築年月：平成1年10月
構造：木造2階建・2階
共益費：無し
駐車場：1台分無料
礼金・敷金：無し・2ヶ月
交通：湯河原徒歩15分

室内

土肥 新規駐車場 6,000円

Point
★湯河原小学校近!
★湯河原小学校近!

◆ 物件概要 ◆
所在：湯河原町土肥
礼金・敷金：無し・無し
交通：湯河原駅徒歩14分
その他：簡易舗装済み
全14台駐車 (媒介)

現見地

クレジットカードで
入居時初期費用の
お支払が出来ます!!

ポイント
マイルが
貯まってお得!

VISA mastercard
JCB AMERICAN EXPRESS Diners Club INTERNATIONAL

お持ちのカードがご利用できて
リボ・分割払いが可能!!

詳細やご不明な点は、
お気軽にスタッフまでお問合せ下さい!

SC Info

いよいよ汗ばむ季節と
なってきた、日焼け止めが
欠かせない季節となりました。
毎年毎年陽射しが強くなっているように
感じるのは私だけでしょうか?
陽射しが刺さって痛いくらい。笑
冷たいお飲みものをご用意して
お待ちしておりますので、しっかり
陽射しよけ対策をして
ご来店くださいませ

広告担当者

◆月極駐車場

おすすめ
月極駐車場利用者様募集中!!
胃腸病院さん近くの月極駐車場!
場内はゆったり広々しています!

月額
駐車料 **9,000円** (礼・敷とも無し)

場所などの詳細や空き台数などはお気軽にお問合せ下さい!

No.	地区	間取り	専有面積(㎡)	築年月	賃料(円)	共益費(円)	駐車料(円)	礼金・敷金	交通	取引態様
1	宮上	2DK	44.85	昭和58年03月	48,000	無し	近隣に有り	無し・2ヶ月	湯河原駅バス6分停歩2分	媒介
2	宮上	1K	25.96	平成05年08月	50,000	無し	5,000~	無し・2ヶ月	湯河原駅バス15分停歩1分	媒介
3	宮下	2K	36.85	昭和50年10月	42,000	無し	4,000	1ヶ月・2ヶ月	湯河原駅徒歩10分	媒介
4	宮下	2K	42.97	昭和48年10月	50,000	無し	近隣に有り	1ヶ月・2ヶ月	湯河原駅徒歩12分	媒介
5	土肥	1DK	27.76	昭和63年02月	45,000	2,000	近隣に有り	無し・2ヶ月	湯河原駅徒歩12分	媒介
6	土肥	2DK	46.20	昭和57年07月	55,000	無し	近隣に有り	無し・2ヶ月	湯河原駅徒歩7分	媒介
7	土肥	2DK	44.61	昭和50年06月	60,000	無し	5,000	1ヶ月・2ヶ月	湯河原駅徒歩5分	媒介
8	土肥	2DK	44.00	昭和54年01月	60,000	無し	1台分無料	無し・2ヶ月	湯河原駅徒歩6分	媒介
9	土肥	2DK	43.74	平成03年01月	60,000	無し	5,000	無し・1ヶ月	湯河原駅徒歩11分	媒介
10	土肥	2DK	36.36	平成02年03月	65,000	無し	1台分無料	1ヶ月・2ヶ月	湯河原駅徒歩6分	媒介
11	土肥	3DK	50.90	平成04年05月	70,000	無し	1台分無料	無し・2ヶ月	湯河原駅徒歩7分	媒介
12	城堀	2LDK	45.36	昭和63年04月	55,000	無し	1台分無料	1ヶ月・2ヶ月	湯河原駅徒歩9分	媒介
13	城堀	2DK	41.70	平成08年05月	68,000	無し	1台分無料	無し・2ヶ月	湯河原駅徒歩7分	媒介
14	中央	2K	28.00	昭和51年09月	45,000	無し	近隣に有り	無し・2ヶ月	湯河原駅徒歩18分	媒介
15	中央	1DK	32.40	昭和61年06月	50,000	無し	近隣に有り	無し・2ヶ月	湯河原駅徒歩16分	媒介
16	鍛冶屋	3DK	60.00	昭和62年03月	60,000	無し	1台分無料	1ヶ月・2ヶ月	湯河原駅バス10分停歩3分	媒介
17	真鶴	3DK	52.89	平成07年05月	60,000	無し	5,000	1ヶ月・2ヶ月	真鶴駅徒歩2分	媒介
18	真鶴	3LDK	76.38	平成02年05月	100,000	17,000	5,400~	無し・1ヶ月	真鶴駅徒歩2分	貸主
19	泉	3DK	66.10	平成02年11月	80,000	無し	2台分無料	無し・2ヶ月	湯河原駅徒歩14分	媒介
20	泉	3LDK	77.30	平成06年04月	85,000	無し	1台分無料	1ヶ月・2ヶ月	湯河原駅車13分	媒介
21	真鶴	店舗	60.37	平成02年05月	75,600	無し	5,400~	無し・3ヶ月	真鶴駅徒歩2分	貸主
22	宮上	店舗	109.44	平成25年01月	170,000	無し	7台分無料	無し・2ヶ月	湯河原駅バス10分停歩1分	媒介

★保証会社との保証委託契約締結要(初回保証料 総賃料の50%(または総賃料の100%)、2年目以降10,000円/年~、家財保険要加入(19,000円または22,000円~、東京海上ミレア少額短期保険他)

LIXIL不動産ショップ

株式会社 **エス・シーリビング**

【宅建業】神奈川県知事(6)第21188号【建設業】神奈川県知事許可(般-26)第63661号
【賃貸住宅管理業】国土交通大臣(2)第1521号(公社)首都圏不動産公正取引協議会加盟

笑顔でつなぐ地域のパートナー

フリーダイヤル: 0120-621617
TEL: 0465-62-1616
FAX: 64-1902 湯河原町土肥5-3-7
URL: http://www.scliving.co.jp

モバイルサイトは
こちらから!

広告有効期限: 令和元年6月20日迄