

今月の

おすすめ物件特集!

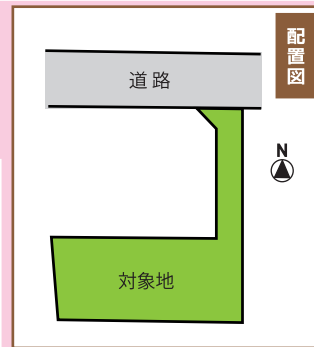
土肥 2 価格変更 1,950 万円



現地

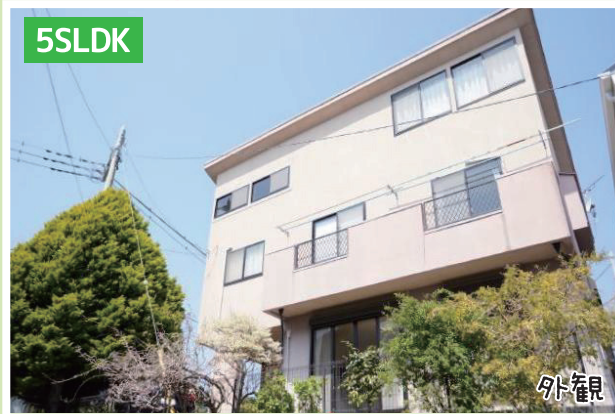


現地



物件概要
 ■所在：湯河原町土肥 2 丁目 ■交通：湯河原駅徒歩 6 分
 ■土地面積：253.08 m² (76.55 坪) ■用途地域：商業地域
 ■建ぺい率：80% ■容積率：360% ■地目：宅地 ■現況：更地
 ■法令：準防火地域・第 2 種観光地区・景観法 (売主)

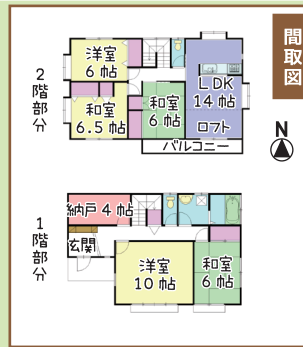
吉浜 NEW 2,350 万円



外観



眺望



物件概要
 ■所在：湯河原町吉浜 ■交通：湯河原駅バス 7 分「白沼田」停歩 4 分
 ■土地面積：157.65 m² (47.68 坪) ■延床面積：125.87 m² (38.07 坪)
 ■築年月：平成 14 年 9 月 ■構造：木造 2 階建 ■現況：居住中
 ■駐車場：有 (普通車 2 台可) ■法令：法 22 条区域、景観法 (媒介)

南向きで明るく風通しの良い一戸建てです！
 中とりある 5LDK の間取り、ロフト付き！

福浦 NEW 3,980 万円



外観



眺望



物件概要
 ■所在：湯河原町福浦 ■交通：真鶴駅徒歩 17 分
 ■土地面積：1,123.70 m² (339.91 坪) ■延床面積：115.58 m² (34.96 坪)
 ■築年月：不詳 ■構造：木造平家建 ■現況：居住中
 ■駐車場：有 (普通車 2 台可) ■法令：法 22 条区域、景観法 (媒介)

平成 18 年と 19 年にリノベーション済み！
 南向きで相模湾を一望するロケーション！

賃貸 マンション★土肥 賃料 70,000 円

物件概要
 ●所在：湯河原町土肥 5 丁目 (媒介)
 ●専有面積：48.42 m² ●築年月：昭和 62 年 4 月
 ●構造：鉄筋コンクリート造 3 階建
 ●共益費：3,000 円 ●駐車場：近隣に有り
 ●礼金・敷金：1ヶ月・2ヶ月
 ●交通：湯河原駅徒歩 7 分

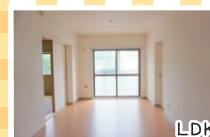
★デザイナーズ マンション！
 共用のセンターコートが
 中とりと安らぎの住空間を
 与えてくれます！
 明るい南向きのお部屋
 Aコーナが目の前です！



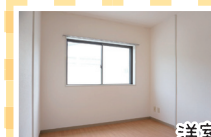
2LDK



センターコート



LDK



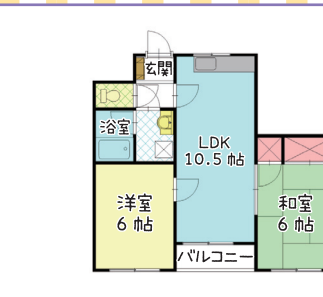
洋室



和室



キッチン



間取図

保証会社(日本セーフティまたは日本賃貸保証)との保証委託契約締結要(初回保証料料金の50%~(審査内容による)、2年目以降10,000円/年)、家財保険要加入(22,000円/2年~東京海上ミレア他)

インスペクション・建物状況調査

既存住宅の基礎や外壁等、『建物の構造耐力上主要な部分』や『雨水の浸入を防ぐ部分』についての状況を国が定めた講習を修了した建築士が調査する新たな制度です。建物調査を実施することで、現在の建物の状況が確認することが出来るため安心して購入できる買主様にとって画期的な仕組みです。

無料

弊社指定の戸建は弊社負担で調査を実施します！詳細はお問合せ下さい！

賃貸オーナー様

募集中!!

入居者募集 空室対策 家賃管理

賃貸物件についてお悩みのオーナー様、全力でサポート致します！



LIXILグループ不動産チェーン

LIXIL

No.455

株式会社 地域密着型の総合不動産建設業

エス・シーリビング

フリーダイヤル: 0120-621617

TEL: 0465-62-1616

FAX: 64-1902 湯河原町土肥 5-3-7

URL: https://www.scliving.co.jp

皆様からのお問合せお待ちしております!!

広告有効期限 令和元年7月20日迄

【宅建業】神奈川県知事(6)第 21188 号【建設業】神奈川県知事許可(般-26)第 63661 号
 【賃貸住宅管理業】国土交通大臣(2)第 1521 号 (公社)首都圏不動産公正取引協議会加盟