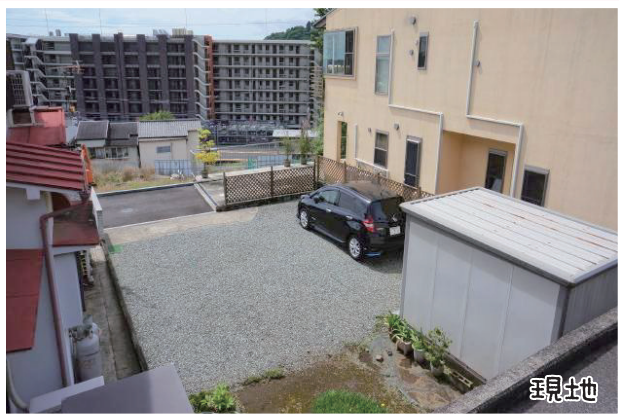


今月の

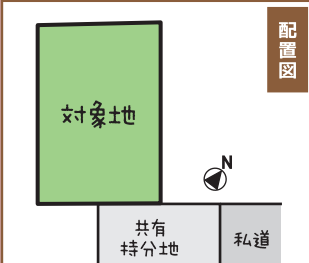
おすすめ物件特集!

城堀
土地

NEW 850万円



現地

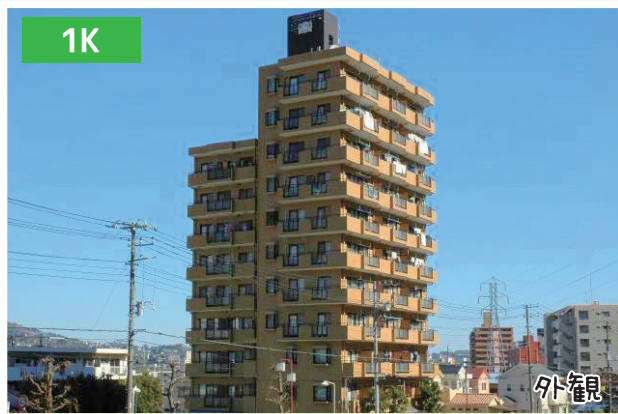


【共有地】
宅地・36.14㎡・持分2分の1
公衆用道路・437㎡・持分8分の1

物件概要
■所在：湯河原町城堀 ■交通：湯河原駅徒歩6分
■土地面積：102.83㎡ (31.10坪) ■用途地域：第1種住居地域
■建ぺい率：60% ■容積率：200% ■地目：宅地 ■現況：更地
■法令：法22条区域・宅地造成等規制法・景観法 (媒介)

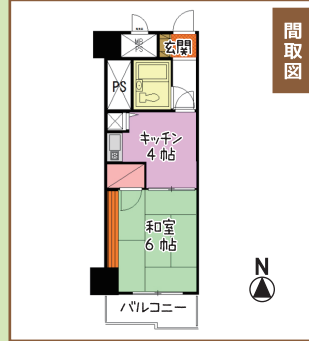
土肥
マンション

NEW 450万円



1K

外観



物件概要
■所在：湯河原町土肥5丁目 ■交通：湯河原駅徒歩9分
■専有面積：27.28㎡ (8.25坪) ■構造・規模：SRC造11階建・3階
■築年月：平成3年2月 ■管理費：7,900円/月 ■修繕積立金：5,460円/月
■現況：空室 (媒介)

南向きで明るく、風通しの良いお部屋！
平坦地で周辺にスーパー等の買物施設充実！

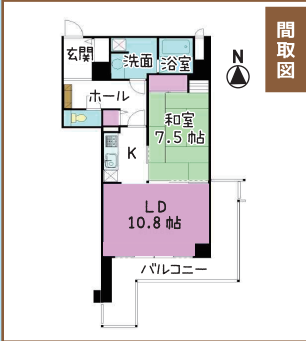
熱海市泉
マンション

価格変更 650万円



1LDK

外観



物件概要
■所在：熱海市泉 ■交通：湯河原駅バス6分「理想郷」停歩1分
■専有面積：60.12㎡ (18.18坪) ■構造・規模：SRC造地下1階付8階建・4階
■築年月：平成3年12月 ■管理費：24,000円/月 ■修繕積立金：4,780円/月
■水道基本料：4,780円/月 ■現況：リゾート使用中 (媒介)

サウナ付の温泉大浴場でのんびりひと時！
ペット飼育可能なマンションです！

賃貸 アパート★土肥
賃料 75,000円

物件概要
●所在：湯河原町土肥3丁目 (媒介)
●専有面積：47.28㎡ ●築年月：平成2年4月
●構造：軽量鉄骨造2階建
●共益費：無し ●駐車場：1台分無料
●礼金・敷金：無し・2ヶ月
●交通：湯河原駅徒歩11分

★リノベーション済
室内大変綺麗です！
1階角部屋、使い勝手の
良い間取りにしました！
明るく清潔感のある
お部屋は収納たっぷり



2LDK

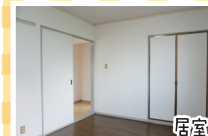
外観



LDK



LDK



居室



キッチン



浴室



間取図

保証会社(日本セーフティまたは日本賃貸保証)との保証委託契約締結要(初回保証料料率の50%~(審査内容による)、2年目以降10,000円/年)、家財保険要加入(19,000円/2年~東京海上ミレア他)

インスペクション・建物状況調査

既存住宅の基礎や外壁等、『建物の構造耐力上主要な部分』や『雨水の浸入を防ぐ部分』についての状況を国が定めた講習を修了した建築士が調査する新たな制度です。建物調査を実施することで、現在の建物の状況が確認することが出来るため安心して購入できる買主様にとって画期的な仕組みです。

無料

弊社指定の戸建は弊社負担で調査を実施します！詳細はお問合せ下さい！

賃貸オーナー様

募集中!!

入居者募集 空室対策 家賃管理

賃貸物件についてお悩みのオーナー様、全力でサポート致します！



LIXILグループ不動産チェーン

LIXIL

No.459

株式会社 地域密着型の総合不動産建設業

エス・シーリビング

フリーダイヤル: 0120-621617
TEL: 0465-62-1616
FAX: 64-1902 湯河原町土肥5-3-7
URL: https://www.scliving.co.jp

皆様からのお問合せお待ちしております!!
広告有効期限 令和元年9月20日迄

【宅建業】神奈川県知事(6)第21188号【建設業】神奈川県知事許可(般-26)第63661号
【賃貸住宅管理業】国土交通大臣(2)第1521号(公社)首都圏不動産公正取引協議会加盟