

今月の

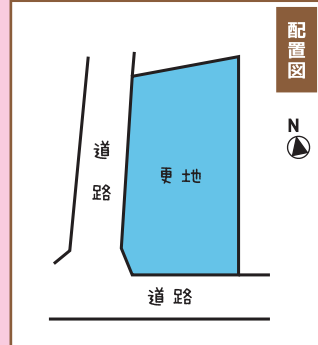
おすすめ物件特集!

門川 土地

NEW 1,280万円



現地



物件概要  
 ■所在：湯河原町門川 ■交通：湯河原駅徒歩12分 (媒介)  
 ■土地面積：161.53㎡ (48.86坪) ■用途地域：第1種住居地域  
 ■建ぺい率：60% ■容積率：200% ■地目：宅地 ■現況：更地  
 ■法令：準防火地域・景観法

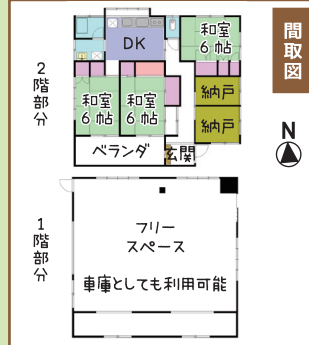
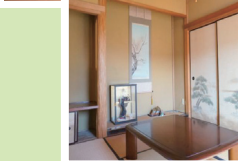
中央 一戸建

NEW 1,585万円



更地渡し相談可!

外観



物件概要  
 ■所在：湯河原町中央2 ■交通：湯河原駅徒歩13分  
 ■土地面積：142.96㎡ (43.24坪) ■延床面積：158.44㎡ (47.92坪)  
 ■築年月：昭和54年12月 ■構造：鉄骨・木造2階建 ■現況：空家  
 ■駐車場：有 (複数台可) ■法令：法22条区域・景観法 (媒介)

1階は趣味のスペース等、多目的に利用可!  
 居住スペースは納戸などの収納たっぷり!  
 2階は趣味のスペース等、多目的に利用可!

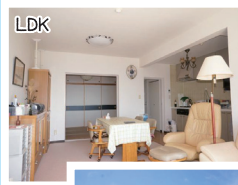
吉浜 マンション

NEW 595万円



2DK

外観



物件概要  
 ■所在：湯河原町吉浜 ■交通：湯河原駅バス9分「白沼田」徒歩7分 (媒介)  
 ■専有面積：51.30㎡ (15.51坪) ■構造・規模：RC造5階建・2階  
 ■築年月：平成2年9月 ■管理費：21,800円/月 ■修繕積立金：4,760円/月  
 ■現況：リゾート使用中

お部屋のお風呂で温泉をお楽しみ頂けます!  
 湯河原の街並や海、山等を望むロケーション!

賃貸 賃貸アパート★中央 賃料 65,000円

物件概要  
 ●所在：湯河原町中央1丁目 (媒介)  
 ●専有面積：52㎡ ●築年月：平成3年4月  
 ●構造：軽量鉄骨造2階建  
 ●共益費：無し ●駐車場：1台分無料  
 ●礼金・敷金：無し・2ヶ月  
 ●交通：湯河原駅徒歩9分

★中央地区の平坦地  
 陽当り良好のお部屋!  
 湯河原駅徒歩圏内、  
 通勤通学に便利です!  
 LDKは約12帖の広さ  
 ゆとりのある間取り!



2LDK



保証会社(日本セーフティまたは日本賃貸保証)との保証委託契約締結要(初回保証料料率の50%~(審査内容による)、2年目以降10,000円/年)、家財保険要加入(19,000円/2年~東京海上ミレア他)

インスペクション・建物状況調査

既存住宅の基礎や外壁等、『建物の構造耐力上主要な部分』や『雨水の浸入を防ぐ部分』についての状況を国が定めた講習を修了した建築士が調査する新たな制度です。建物調査を実施することで、現在の建物の状況が確認することが出来るため安心して購入できる買主様にとって画期的な仕組みです。

無料

弊社指定の戸建は弊社負担で調査を実施します! 詳細はお問合せ下さい!

賃貸オーナー様

募集中!!

入居者募集 空室対策 家賃管理

賃貸物件についてお悩みのオーナー様、全力でサポート致します!



LIXILグループ不動産チェーン

LIXIL

No.466

株式会社 地域密着型の総合不動産建設業

エス・シーリビング

フリーダイヤル: 0120-621617

TEL: 0465-62-1616

FAX: 64-1902 湯河原町土肥5-3-7

URL: https://www.scliving.co.jp

皆様からのお問合せお待ちしております!!

広告有効期限 令和元年12月20日迄

【宅建業】神奈川県知事(6)第21188号【建設業】神奈川県知事許可(般-26)第63661号  
 【賃貸住宅管理業】国土交通大臣(2)第1521号(公社)首都圏不動産公正取引協議会加盟