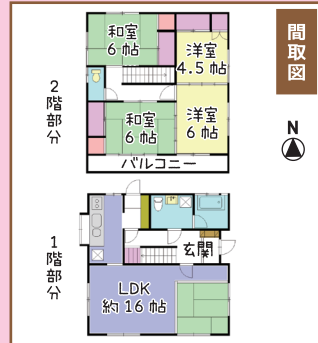


今月の

おすすめ物件特集!

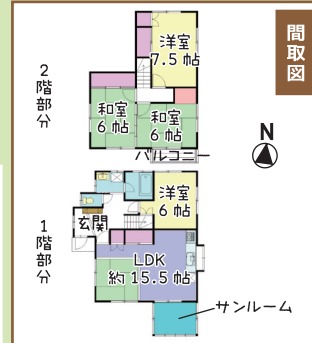
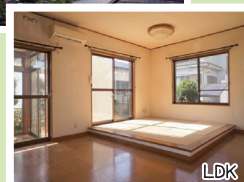
宮下 NEW 760万円 戸建



南向きで陽射し差し込む明るい戸建です！  
2階からは海や山、真鶴半島を望む眺望！

■所在：湯河原町宮下 ■交通：湯河原駅徒歩 18分 (媒介)  
■土地面積：198.68㎡ (60.10坪) ■延床面積：106.26㎡ (32.14坪)  
■築年月：昭和59年7月 ■構造：木造2階建 ■現況：リゾート利用中  
■駐車場：無(近隣月極有) ■法令：法22条区域・景観法・第4種風致地区

真鶴町岩 NEW 1,130万円 戸建



海を望むロケーションをお楽しみ頂けます！  
陽当り、風通しが良好で清潔感が溢れます！

■所在：真鶴町岩 ■交通：真鶴駅車約4分(約2.5km) (媒介)  
■土地面積：130.28㎡ (39.40坪) ■延床面積：82.80㎡ (25.04坪)  
■築年月：平成6年4月 ■構造：木造2階建 ■現況：空家 ■駐車場：有  
■法令：法22条区域・真鶴町まちづくり条例(景観普通地区)・景観法

宮上 NEW 3,400万円 戸建



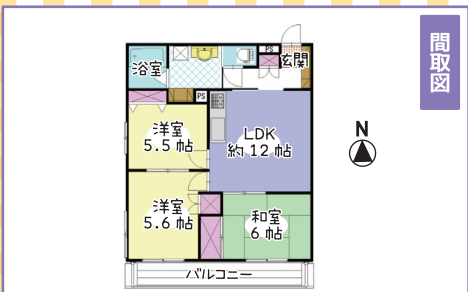
ご自宅で湯河原の温泉をお楽しみ頂けます！  
ゆとりある敷地で庭造り等を楽しめます！

■所在：湯河原町宮上 ■交通：湯河原駅バス10分「藤木橋」徒歩10分(媒介)  
■土地面積：342.57㎡ (103.62坪) ■延床面積：155.20㎡ (46.94坪)  
■築年月：昭和63年2月 ■構造：木造2階建 ■現況：居住中 ■駐車場：有  
■法令：法22条区域・景観法・第4種風致地区・宅地造成等規制区域

賃貸 貸アパート★土肥 賃料 80,000円

●所在：湯河原町土肥5丁目 (媒介)  
●専有面積：69.30㎡ ●築年月：平成8年5月  
●構造：鉄骨造3階建・2階部分  
●共益費：無し ●駐車場：10,000円/台  
●礼金・敷金：1ヶ月・2ヶ月  
●交通：湯河原駅徒歩3分

★土肥地区、駅近の  
南西角部屋のお部屋！  
湯河原駅まで徒歩3分  
通勤通学に便利です！  
LDKには3エアコンの  
システムキッチン付！



保証会社(日本セーフティまたは日本賃貸保証)との保証委託契約締結要(初回保証料料の50%~(審査内容による)、2年目以降10,000円/年)、家財保険要加入(19,000円/2年~東京海上ミレア他)

インスペクション・建物状況調査

既存住宅の基礎や外壁等、『建物の構造耐力上主要な部分』や『雨水の浸入を防ぐ部分』についての状況を国が定めた講習を修了した建築士が調査する新たな制度です。建物調査を実施することで、現在の建物の状況が確認することが出来るため安心して購入できる買主様にとって画期的な仕組みです。

無料 弊社指定の戸建は弊社負担で調査を実施します！詳細はお問合せ下さい！

賃貸オーナー様 募集中!! 入居者募集 空室対策 家賃管理 賃貸物件についてお悩みのオーナー様、全力でサポート致します!

ERA REAL ESTATE JAPAN LIXILグループ不動産チェーン LIXIL No.467

株式会社 地域密着型の総合不動産建設業

ス・シーリビング

フリーダイヤル: 0120-621617  
TEL: 0465-62-1616  
FAX: 64-1902 湯河原町土肥5-3-7  
URL: https://www.scliving.co.jp  
皆様がからのお問合せお待ちしております!!  
広告有効期限 令和2年1月20日迄