

今月の

おすすめ物件特集!

土肥 マンション **おすすめ** 1,130 万円



物件概要 ■所在：湯河原町土肥 ■交通：湯河原駅徒歩7分 (媒介)
 ■専有面積：61.86㎡ (18.71坪) ■構造・規模：SRC造13階建・9階
 ■築年月：平成2年1月 ■管理費：15,400円/月 ■修繕積立金：5,880円/月
 ■現況：空室

南東向きのキッチンから海を望む眺望です！
 湯河原駅徒歩圏内・周辺は買物施設充実！

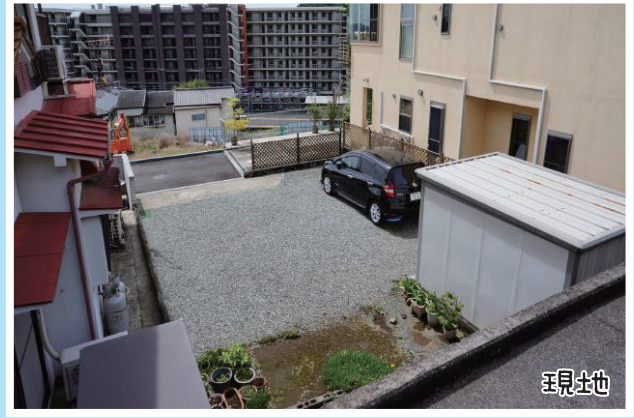
中央 一戸建 **おすすめ** 1,585 万円



物件概要 ■所在：湯河原町中央2 ■交通：湯河原駅徒歩13分 (媒介)
 ■土地面積：142.96㎡ (43.24坪) ■延床面積：158.44㎡ (47.92坪)
 ■築年月：昭和54年12月 ■構造：木・鉄骨造2階建 ■現況：空家
 ■駐車場：有 (複数台可) ■法令：法22条区域・景観法

住居スペースは収納が豊富で納戸付です！
 フリースペースは多目的に利用出来ます！

城堀 土地 **おすすめ** 850 万円



物件概要 ■所在：湯河原町城堀 ■交通：湯河原駅徒歩6分 (媒介)
 ■土地面積：102.83㎡ (31.10坪) ■用途地域：第1種住居地域
 ■建ぺい率：60% ■容積率：200% ■地目：宅地 ■現況：更地
 ■法令：法22条区域・景観法・宅地造成等規制区域

湯河原駅まで徒歩6分、通勤通学に便利！
 南向きで明るく陽射しが差し込む土地です！

賃貸 テラスハウス★鍛冶屋 賃料 60,000 円

物件概要 ●所在：湯河原町鍛冶屋 (媒介)
 ●専有面積：59.50㎡ ●築年月：昭和62年9月
 ●構造：軽量鉄骨造2階建
 ●共益費：無し ●駐車場：2台分無料
 ●礼金・敷金：無し・1ヶ月
 ●交通：湯河原駅徒歩19分

★鍛冶屋地区、陽当り
 良好のテラスハウス！
 3フロアのシステム
 キッチンに交換済み！
 クロス・CFP張替済みで
 室内大変綺麗です！



保証会社(日本セーフティまたは日本賃貸保証)との保証委託契約締結要(初回保証料料金の50%~(審査内容による)、2年目以降10,000円/年)、家財保険要加入(19,000円/2年~東京海上ミレア他)

インスペクション・建物状況調査

既存住宅の基礎や外壁等、『建物の構造耐力上主要な部分』や『雨水の浸入を防ぐ部分』についての状況を国が定めた講習を修了した建築士が調査する新たな制度です。建物調査を実施することで、現在の建物の状況が確認することが出来るため安心して購入できる買主様にとって画期的な仕組みです。

無料 弊社指定の戸建は弊社負担で調査を実施します！詳細はお問合せ下さい！

賃貸オーナー様 募集中!! 入居者募集 空室対策 家賃管理 賃貸物件についてお悩みのオーナー様、全力でサポート致します!

ERA REAL ESTATE JAPAN LIXILグループ不動産チェーン LIXIL No.470

株式会社 地域密着型の総合不動産建設業

エス・シーリビング

フリーダイヤル: 0120-621617
 TEL: 0465-62-1616
 FAX: 64-1902 湯河原町土肥5-3-7
 URL: https://www.scliving.co.jp
 皆様がらのお問合せお待ちしております!!
 広告有効期限 令和2年2月20日迄