

今月の

おすすめ物件特集!

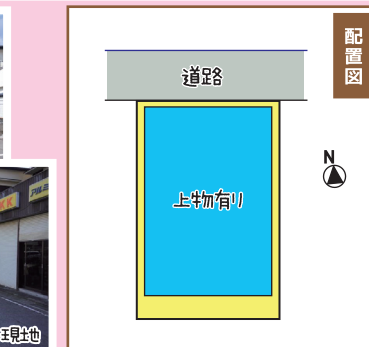
中央
土地

NEW 1,150万円



★更地渡し相談可!

現地



物件概要
 ■所在：湯河原町中央1 ■交通：湯河原駅徒歩11分 (媒介)
 ■土地面積：92.88㎡ (28.09坪) ■用途地域：第1種住居地域
 ■建ぺい率：60% ■容積率：200% ■地目：宅地 ■現況：上物有り
 ■法令：法22条区域・景観法

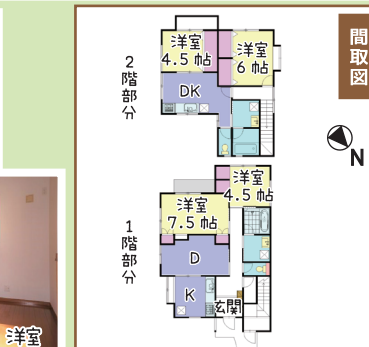
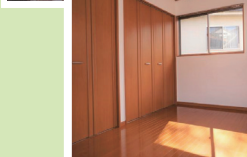
真鶴
一戸建

NEW 1,580万円



2DK+2DK

外観



物件概要
 ■所在：真鶴町真鶴 ■交通：真鶴駅徒歩7分 (媒介)
 ■土地面積：150.30㎡ (45.46坪) ■延床面積：115.92㎡ (35.06坪)
 ■築年月：平成17年5月 ■構造：木造2階建 ■現況：1階居住中、2階空室
 ■駐車場：有 ■法令：法22条区域・まちづくり条例 (緑住地区)・景観法

二世帯住宅として利用出来る一戸建てです!
 真鶴駅・真鶴中学校が徒歩圏の平坦エリア!

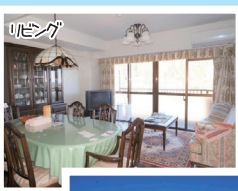
熱海市泉
マンション

NEW 1,080万円



3LDK

外観



物件概要
 ■所在：熱海市泉 ■交通：湯河原駅バス5分「泉本区」停歩1分 (媒介)
 ■専有面積：93.15㎡ (28.17坪・壁芯) ■構造・規模：RC造14階建・14階
 ■築年月：平成6年6月 ■管理費：39,390円/月 ■修繕積立金：12,760円/月
 ■現況：リゾート使用中 ■水道基本料：4,480円/月

室内プール・温泉浴場・アスレチックルーム・
 キッズルーム完備、共用施設が充実!

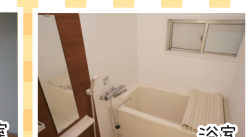
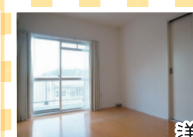
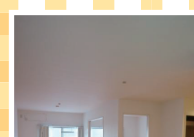
賃貸 マンション★城堀
 賃料 80,000円

物件概要
 ●所在：湯河原町城堀 (媒介)
 ●専有面積：52.17㎡ ●築年月：昭和55年1月
 ●構造：鉄筋コンクリート造3階建・1階部分
 ●共益費：無し ●駐車場：1台分無料
 ●礼金・敷金：無し・2ヶ月
 ●交通：湯河原駅徒歩6分

★城堀地区、南東向き、
 陽当り良好のお部屋
 相模湾から伊豆半島を
 望むロケーション
 リンベ済みのお部屋
 LDKは約20.5帖



外観



保証会社(日本セーフティまたは日本賃貸保証)との保証委託契約締結要(初回保証料料率の50%~(審査内容による)、2年目以降10,000円/年)、家財保険要加入(19,000円/2年~東京海上ミレア他)

インスペクション・建物状況調査

既存住宅の基礎や外壁等、『建物の構造耐力上主要な部分』や『雨水の浸入を防ぐ部分』についての状況を国が定めた講習を修了した建築士が調査する新たな制度です。建物調査を実施することで、現在の建物の状況が確認することが出来るため安心して購入できる買主様にとって画期的な仕組みです。

無料 弊社指定の戸建は弊社負担で調査を実施します! 詳細はお問合せ下さい!

賃貸オーナー様

募集中!!

入居者募集 空室対策 家賃管理

賃貸物件についてお悩みのオーナー様、全力でサポート致します!



LIXILグループ不動産チェーン



No.474

株式会社 地域密着型の総合不動産建設業

エス・シーリビング

【宅建業】神奈川県知事(6)第21188号【建設業】神奈川県知事許可(般-26)第63661号
 【賃貸住宅管理業】国土交通大臣(2)第1521号(公社)首都圏不動産公正取引協議会加盟

フリーダイヤル: 0120-621617
 TEL: 0465-62-1616
 FAX: 64-1902 湯河原町土肥5-3-7
 URL: https://www.scliving.co.jp

皆様からのお問合せお待ちしております!!
 広告有効期限
 令和2年4月25日迄