

今月の

おすすめ物件特集!

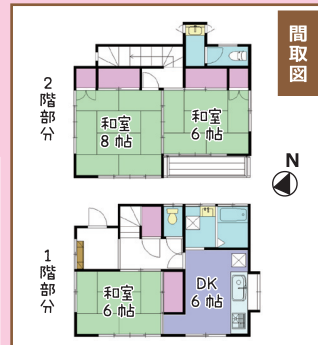
熱海市泉 一戸建

おすすめ

680万円



温泉使用料: 15,620円(基本30㎡以下)
温泉名義変更手数料等 65,100円



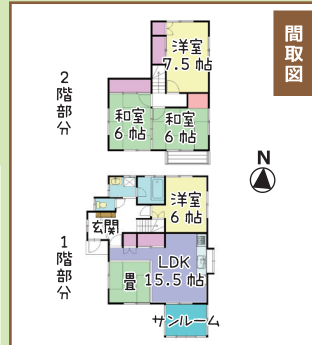
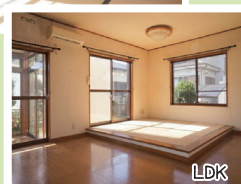
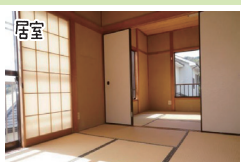
物件概要
 ■所在: 熱海市泉 ■交通: 湯河原駅バス10分「落合橋」停歩3分 (媒介)
 ■土地面積: 78.71㎡ (23.80坪) ■延床面積: 70.38㎡ (21.28坪)
 ■築年月: 昭和55年1月 ■構造: 木造2階建 ■現況: 空家 ■駐車場: 有
 ■法令: 準防火地域・高度地区(第1種)・景観法 ■私道61㎡・持分10分の1

全室南向きで明るく採光・風通し良好です!
熱海市ならではの温泉が引き込み済み!

真鶴町岩 一戸建

おすすめ

1,130万円



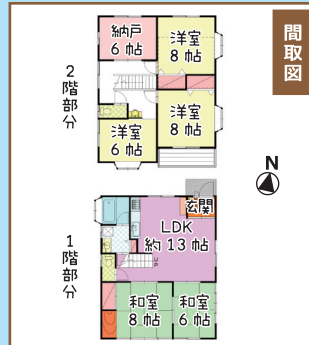
物件概要
 ■所在: 真鶴町岩 ■交通: 真鶴駅車約4分(約2.5km) (媒介)
 ■土地面積: 130.28㎡ (39.40坪) ■延床面積: 82.80㎡ (25.04坪)
 ■築年月: 平成6年4月 ■構造: 木造2階建 ■現況: 空家 ■駐車場: 有
 ■法令: 法22条区域・まちづくり条例(景観普通地区)・景観法

畳スペースがあるゆったり広々なLDK!
真鶴半島や相模湾を望むロケーションです!

真鶴町岩 一戸建

おすすめ

1,980万円



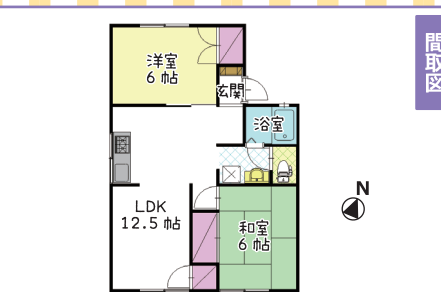
物件概要
 ■所在: 真鶴町岩 ■交通: 真鶴駅徒歩23分 (媒介)
 ■土地面積: 181.85㎡ (55.00坪) ■延床面積: 129.17㎡ (39.07坪)
 ■築年月: 平成17年2月 ■構造: 木造2階建 ■現況: 空家 ■駐車場: 有
 ■法令: 法22条区域・まちづくり条例(普通住宅地区・乙地区)・景観法

小屋裏収納や納戸、物置と収納が多い戸建!
ゆったりとした間取り、駐車場は2台可能!

賃貸 アパート★土肥 賃料 75,000円

物件概要
 ●所在: 湯河原町土肥 (媒介)
 ●専有面積: 47.28㎡ ●築年月: 平成2年4月
 ●構造: 軽量鉄骨造2階建・1階部分
 ●共益費: 無し ●駐車場: 1台分無料
 ●礼金・敷金: 無し・2ヶ月
 ●交通: 湯河原駅徒歩11分

★土肥地区、南西向き、
陽当り良好のお部屋!
リノベーション済みの
お部屋で大変綺麗!
設備充実、ガスコンロ、
シャワートイレ新設!



保証会社(日本セーフティまたは日本賃貸保証)との保証委託契約締結要(初回保証料賃料の50%~(審査内容による)、2年目以降10,000円/年)、家財保険要加入(19,000円/2年~東京海上ミレア他)

緊急応援

ご自宅からテレビ電話で
不動産のご相談!!



来店しないでも
おうち探し!
 ★初めての部屋探し
 ★住宅ローン相談
 ★不動産査定 etc.
 まずはご連絡ください!

賃貸オーナー様

募集中!!

入居者募集 空室対策 家賃管理

賃貸物件についてお悩みのオーナー様、
全力でサポート致します!



LIXILグループ不動産チェーン LIXIL

株式会社 地域密着型の総合不動産建設業

ス・シーリビング

フリーダイヤル: 0120-621617
 TEL: 0465-62-1616
 FAX: 64-1902 湯河原町土肥 5-3-7
 URL: https://www.scliving.co.jp

No.478

【宅建業】神奈川県知事(6)第21188号【建設業】神奈川県知事許可(般-2)第63661号
 【賃貸住宅管理業】国土交通大臣(2)第1521号(公社)首都圏不動産公正取引協議会加盟

皆様からのお問合せ
お待ちしております!!

広告有効期限
令和2年6月25日迄