

今月の

おすすめ物件特集!

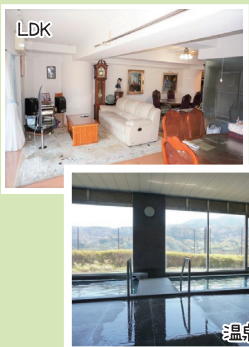
宮上 NEW 450万円 マンション



物件概要 ■所在：湯河原町宮上 ■交通：湯河原駅バス8分「病院入口」徒歩4分
 ■専有面積：50.02㎡ (15.13坪・登記記録) ■構造：RC造4階建・4階
 ■築年月：平成6年8月 ■管理費：5,000円/月 ■修繕積立金：5,000円/月
 ■現況：空室 (媒介)

南向きで明るい3DKタイプのお部屋！
 山々を望むロケーションをお楽しみ頂けます！

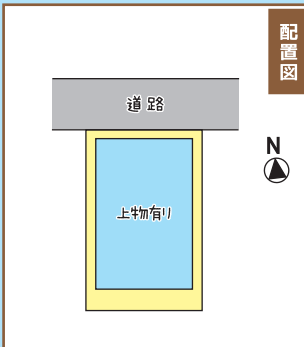
宮上 NEW 1,370万円 マンション



物件概要 ■所在：湯河原町宮上 ■交通：湯河原駅バス10分「藤木橋」徒歩6分
 ■専有面積：98.61㎡ (29.82坪・壁芯) ■構造：規模：RC造地下1階付10階建
 ・5階 ■築年月：平成14年6月 ■管理費：46,700円/月
 ■修繕積立金：17,700円/月 ■現況：居住中 (媒介)

サウナ付き温泉浴場があるマンション！
 洋室10帖にはウォークインクローゼット付！

中央 おすすめ 1,150万円 土地



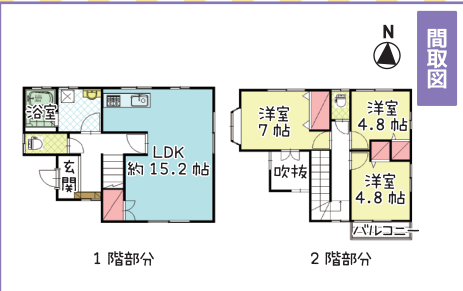
物件概要 ■所在：湯河原町中央 ■交通：湯河原駅徒歩11分
 ■土地面積：92.88㎡ (28.09坪) ■用途地域：第1種住居地域
 ■建ぺい率：60% ■容積率：200% ■地目：宅地 ■現況：上物有
 ■法令：法22条区域・景観法 (媒介)

通勤・通学に便利、駅まで徒歩11分！
 スーパー等、生活環境が整った中央地区！

賃貸 貸戸建★吉浜 賃料 85,000円

物件概要 ●所在：湯河原町吉浜 (媒介)
 ●専有面積：100.00㎡ ●築年月：平成16年7月
 ●構造：木造2階建
 ●共益費：無し ●駐車場：3台まで可能・無料
 ●礼金・敷金：無し・2ヶ月
 ●交通：真鶴駅車約5分

★2階からは海と山を望む眺望
 クロスとフローリング
 駐車場は3台まで可能
 庭でガーデニングも楽しめる環境です！



保証会社(日本セーフティまたは日本賃貸保証)との保証委託契約締結要(初回保証料料率の50%~(審査内容による)、2年目以降10,000円/年、家財保険要加入(22,000円/2年~東京海上ミレア他)

緊急応援

ご自宅からテレビ電話で不動産のご相談!!



来店しないでもおうち探し!
 ★初めての部屋探し
 ★住宅ローン相談
 ★不動産査定 etc.
 まずはご連絡ください!

賃貸オーナー様

募集中!!

入居者募集 空室対策 家賃管理

賃貸物件についてお悩みのオーナー様、全力でサポート致します!



LIXILグループ不動産チェーン



No.488

株式会社 地域密着型の総合不動産建設業

エス・シーリビング

【宅建業】神奈川県知事(6)第21188号【建設業】神奈川県知事許可(般-2)第63661号
 【賃貸住宅管理業】国土交通大臣(2)第1521号(公社)首都圏不動産公正取引協議会加盟

フリーダイヤル: 0120-621617
 TEL: 0465-62-1616
 FAX: 64-1902 湯河原町土肥5-3-7
 URL: https://www.scliving.co.jp

皆様からのお問合せお待ちしております!!
 広告有効期限 令和2年11月20日迄