



LIXILの家
made of LIXIL products

イージーオーダー
システムの

パターンメイド住宅!!

完全自由設計の家!!

一緒に我が家を作りましょう!!



ご予算やイメージに
合わせて
ご相談ください!!



ご希望の間取りやイメージをお伝え頂ければ、
大画面モニターを見ながら、その場で専属の
設計士が平面図・立面図を作成致します。

間取りが決まったら、

選べる3つの建築プランより

気密・断熱・遮音性能が向上した
高性能ハイブリッド窓の
【サーモスL】が標準装備!!

お選び下さい!!

LIXIL 当社オリジナル LIXIL

パターンメイド (PM) 住宅で
お好きな建物を建築頂けます!

- ①PMスタイル住宅 44.8万円/坪~ (税別)
- ②PMシステム住宅 49.8万円/坪~ (税別)
- ③PMスマート住宅 58.9万円/坪~ (税別)

内容について詳しく知りたい方は、
ぜひ当社までお問合せ下さい!!

こちらの土地にお好みの家を作れませんか? *

湯河原町
鍛冶屋
土地

スタッフ
おすすめ

1,040万円



南向きで陽当り良好です!
山々を望むロケーション!

現地動画有り!

物件概要

■所在: 湯河原町鍛冶屋 ■交通: 湯河原駅バス10分「鍛冶屋」徒歩4分
■土地面積: 164㎡ (49.61坪) ■地目: 宅地 ■用途地域: 無指定地域
■建ぺい率: 60% ■容積率: 200% ■法令: 法22条区域、景観法、
農地法5条申請要 ■現況: 更地 ■分筆登記につき、地積の増減が
発生する場合があります。 (媒介)

湯河原町
城堀
土地

スタッフ
おすすめ

1,210万円



湯河原駅まで徒歩7分!
車2台分のガレージ付です!



物件概要

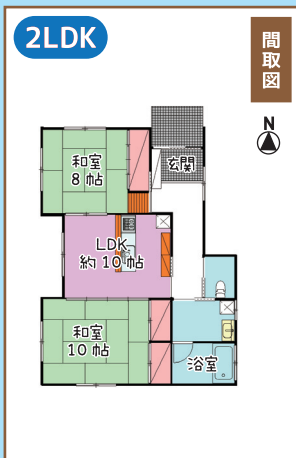
■所在: 湯河原町城堀 ■交通: 湯河原駅徒歩7分
■土地面積: 159.02㎡ (48.10坪) ■地目: 宅地
■用途地域: 無指定住居地域 ■建ぺい率: 50% ■容積率: 100%
■法令: 法22条区域、第4種風致地区、景観法、宅地造成等規制区域
■現況: 更地 (媒介)

リフォームプラン 提案します!!

熱海市 泉
一戸建

1,350万円

内覧動画有り!



使いやすい平家建!
周辺は緑豊かで
落ち着いた住環境!

物件概要

■所在: 熱海市泉 ■交通: 湯河原駅バス10分
「落合橋」徒歩20分 ■土地面積: 252.02㎡ (76.23坪)
■延床面積: 73.40㎡ (22.20坪) ■構造・規模: 木造
平家建 ■築年月: 平成25年11月 ■現況: 居住中
■駐車場: 有 ■法令: 法22条区域、第2種娯楽レクリエ
ーション地区、第1種高度地区、景観法 (媒介)

求む!
売り物件

土地 戸建

マンション 事業用不動産

査定は無料です!!

現金買取もご相談下さい!

仕入強化中!!!

賃貸オーナー様

募集中!!

入居者
募集

空室
対策

家賃
管理

賃貸物件についてお悩みのオーナー様、
全力でサポート致します!



LIXILグループ不動産チェーン

LIXIL

株式会社 地域密着型の総合不動産建設業

エス・シーリビング

リダイヤル: 0120-621617
TEL: 0465-62-1616
FAX: 64-1902 湯河原町土肥 5-3-7
URL: https://www.scliving.co.jp

皆様からのお問合せ
お待ちしております!!

広告有効期限
令和3年2月15日迄

【宅建業】神奈川県知事(6)第21188号【建設業】神奈川県知事許可(般-2)第63661号
【賃貸住宅管理業】国土交通大臣(2)第1521号(公社)首都圏不動産公正取引協議会加盟