

今月の

おすすめ物件特集!

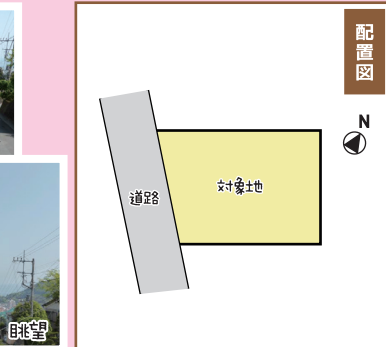
城堀 土地



300 万円



現地



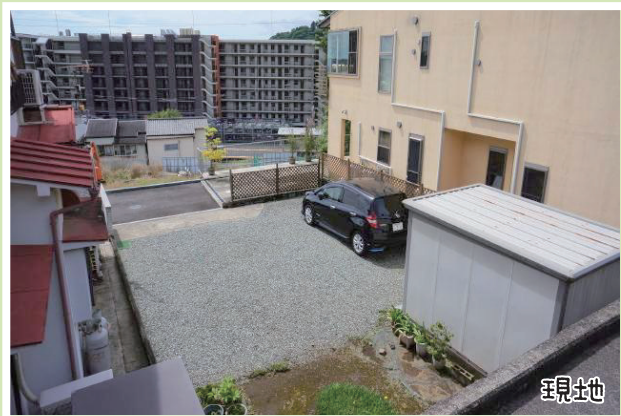
陽当りと風通しが良く明るい土地です!  
現地からは周辺の山々や海を遠望出来ます!

物件概要 ■所在: 湯河原町城堀 ■交通: 湯河原駅徒歩 10 分 ■土地面積: 131 m<sup>2</sup> (39.62 坪) ■用途地域: 第 1 種住居地域 ■建<sup>レ</sup>率: 40% ■容積率: 200% ■地目: 畑 (現況: 雑種地) ■現況: 更地 ■法令: 法 22 条区域・第 4 種風致地区・景観法・宅地造成規制区域・農地法 (要 5 条申請) (媒介)

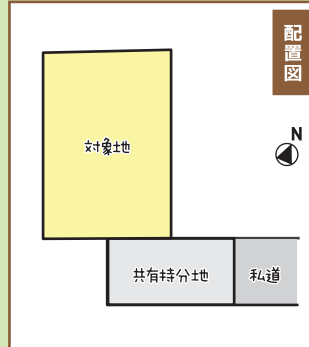
城堀 土地



850 万円



現地



南向き、湯河原駅まで徒歩 6 分の立地です!  
お好みの建物を建築しませんか!

物件概要 ■所在: 湯河原町城堀 ■交通: 湯河原駅徒歩 6 分 ■土地面積: 102.83 m<sup>2</sup> (31.10 坪) ■用途地域: 第 1 種住居地域 ■建<sup>レ</sup>率: 60% ■容積率: 200% ■地目: 宅地 ■現況: 更地 ■法令: 法 22 条区域・景観法・宅地造成規制区域 ■共有持分地有り (媒介)

宮上 マンション



500 万円



1LDK

動画有!

外観



間取図

サウナ付きの温泉浴場があるマンションです!  
リノールトだけでなく、定住にもいかがですか!

物件概要 ■所在: 湯河原町宮上 ■交通: 湯河原駅バス 4 分「泉入口」徒歩 1 分 ■専有面積: 53.35 m<sup>2</sup> (16.13 坪・壁芯) ■構造: RC 造 7 階建・2 階 ■築年月: 平成 2 年 3 月 ■管理費: 32,810 円/月 ■修繕積立金: 7,820 円/月 ■現況: 空室 (媒介)

賃貸 アパート★土肥 賃料 75,000 円

物件概要 ●所在: 湯河原町土肥 (媒介)  
●専有面積: 47.28 m<sup>2</sup> ●築年月: 平成 2 年 4 月  
●構造: 軽量鉄骨造 2 階建・1 階  
●共益費: 無し ●駐車場: 1 台分無料  
●礼金・敷金: 無し・2 ヶ月  
●交通: 湯河原駅徒歩 11 分

★東南角部屋、陽当り良好です!  
明るい陽射しが差し込むお部屋で清潔感が溢れています!  
生活しやすい住環境です!



2LDK



和室



LDK



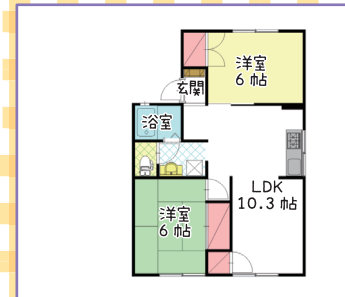
キッチン



浴室



エアコン



間取図

保証会社(日本セーフティまたは日本賃貸保証)との保証委託契約締結要(初回保証料料率の50%~(審査内容による)、2年目以降10,000円/年)、家財保険要加入(22,000円/2年~東京海上ミレア他)

緊急応援

ご自宅からテレビ電話で不動産のご相談!!



来店しないでもおうち探し!  
★初めてのお部屋探し  
★住宅ローン相談  
★不動産査定 etc.  
まずはご連絡ください!

賃貸オーナー様

募集中!!

入居者募集 空室対策 家賃管理

賃貸物件についてお悩みのオーナー様、全力でサポート致します!



LIXILグループ不動産チェーン

LIXIL

No.495

株式会社 地域密着型の総合不動産建設業

エス・シーリビング

【宅建業】神奈川県知事(6)第 21188 号【建設業】神奈川県知事許可(般-2)第 63661 号【賃貸住宅管理業】国土交通大臣(2)第 1521 号(公社)首都圏不動産公正取引協議会加盟

フリーダイヤル: 0120-621617  
TEL: 0465-62-1616  
FAX: 64-1902 湯河原町土肥 5-3-7  
URL: https://www.scliving.co.jp

皆様からのお問合せお待ちしております!!  
広告有効期限 令和3年2月20日迄