

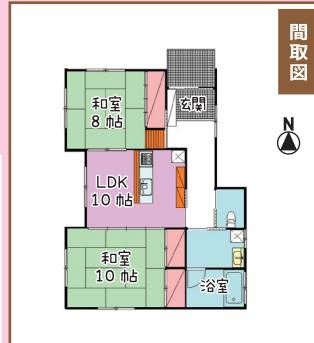
今月の

おすすめ物件特集!

熱海市泉 一戸建

おすすめ

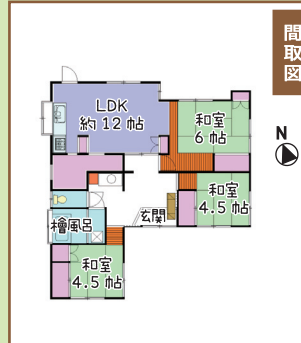
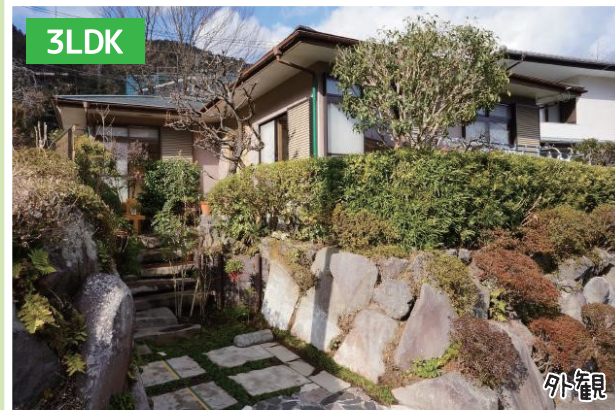
1,350万円



■所在: 熱海市泉 ■交通: 湯河原駅バス10分「落合橋」徒歩20分 (媒介)  
 ■土地面積: 252.02㎡ (76.23坪) ■延床面積: 73.40㎡ (22.20坪)  
 ■築年月: 平成25年11月 ■構造: 木造平家建 ■現況: 居住中 ■駐車場: 有  
 ■法令: 法22条区域・景観法・第1種高度地区・第2種娯楽レクリエーション地区

熱海市泉 一戸建

NEW 1,650万円

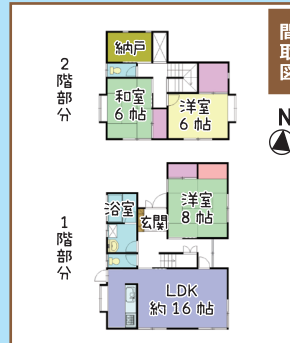


■所在: 熱海市泉 ■交通: 湯河原駅バス15分「ゆずり葉団地」徒歩2分 (媒介)  
 ■土地面積: 218.28㎡ (66.02坪) ■延床面積: 81.96㎡ (24.79坪)  
 ■築年月: 昭和58年10月 ■構造: 木造平家建 ■現況: 居住中  
 ■駐車場: 有 ■法令: 法22条区域・景観法・第2種風致地区・建築協定

真鶴町岩 一戸建

おすすめ

2,550万円



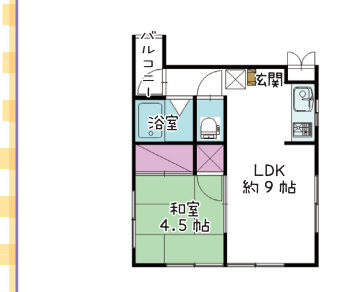
■所在: 真鶴町岩 ■交通: 真鶴駅コミュニティバス14分「町営住宅前」徒歩4分 (媒介)  
 ■土地面積: 478.82㎡ (144.84坪) ■延床面積: 101.02㎡ (30.55坪)  
 ■築年月: 平成11年4月 ■構造: 木造2階建 ■現況: 空家  
 ■駐車場: 有 ■法令: 法22条区域・まちづくり条例(緑住地区)・景観法

南向きで陽射し差し込む明るい一戸建です!  
 約144坪の広々とした敷地、木々を見渡す眺望!

賃貸 アパート★土肥 賃料 60,000円

●所在: 湯河原町土肥 ●専有面積: 31.40㎡ ●築年月: 昭和63年1月  
 ●構造: 鉄骨造3階建・3階 ●共益費: 無し ●駐車場: 近隣に有り  
 ●礼金・敷金: 1ヶ月・2ヶ月 ●交通: 湯河原駅徒歩8分 (媒介)

★使い勝手の良い1LDKタイプ  
 南向きで3面採光  
 2フロアとも明るいお部屋  
 システムキッチンです!



保証会社(日本セーフティまたは日本賃貸保証)との保証委託契約締結要(初回保証料料率の50%~(審査内容による)、2年目以降10,000円/年)、家財保険要加入(22,000円/2年~東京海上ミレア他)

緊急応援

ご自宅からテレビ電話で不動産のご相談!!



来店しないでもおうち探し!  
 ★初めての部屋探し  
 ★住宅ローン相談  
 ★不動産査定 etc.  
 まずはご連絡ください!

賃貸オーナー様

募集中!!

入居者募集 空室対策 家賃管理

賃貸物件についてお悩みのオーナー様、全力でサポート致します!



LIXILグループ不動産チェーン



No.499

株式会社 地域密着型の総合不動産建設業

エス・シーリビング

【宅建業】神奈川県知事(6)第21188号【建設業】神奈川県知事許可(般-2)第63661号  
 【賃貸住宅管理業】国土交通大臣(2)第1521号(公社)首都圏不動産公正取引協議会加盟

フリーダイヤル: 0120-621617  
 TEL: 0465-62-1616  
 FAX: 64-1902 湯河原町土肥 5-3-7  
 URL: https://www.scliving.co.jp

皆様からのお問合せお待ちしております!!  
 広告有効期限 令和3年4月20日迄