



LIXILの家
made of LIXIL products

イージーオーダー
システムの

パターンメイド住宅!!

完全自由設計の家!!

一緒に我が家を作りましょう!!



ご予算やイメージに
合わせて
ご相談ください!!



ご希望の間取りやイメージをお伝え頂ければ、
大画面モニターを見ながら、その場で専属の
設計士が平面図・立面図を作成致します。

間取りが決まったら、

選べる2つの建築プランより

気密・断熱・遮音性能が向上した
高性能ハイブリッド窓の
【サーモスL】が標準装備!!

お選び下さい!!

LIXIL 当社オリジナル LIXIL

パターンメイド (PM) 住宅で
お好きな建物を建築頂けます!

快適な住まいで住設器機が充実プラン!

★PMスタイル住宅 59.4 税込
万円/坪~

構造・住設器機がワンランク上のプラン!

★PMシステム住宅 68.2 税込
万円/坪~

価格や仕様などについて詳しく知りたい方は、
ぜひ当社までお問合せ下さい!!



こちらの土地にお好みの家を建てませんか? *

熱海市 泉
土地

スタッフ
おすすめ

400 万円



禁建物を解体して更地渡し!
禁周辺は竹林があり自然豊かな住環境!

物件概要

- 所在：熱海市泉 ■交通：湯河原駅バス9分「落合橋」停歩11分
- 土地面積：174.82㎡ (52.88坪) ■地目：宅地 ■用途地域：第2種中高層住居専用地域 ■建^レ率：40% ■容積率：200%
- 法令：法22条区域、娯楽レクリエーション地区(第2種)、第2種風致地区、土砂災害特別警戒区域 ■現況：建物を解体し更地渡し (媒介)

湯河原町

宮上
土地

スタッフ
おすすめ

980 万円



温泉場エリアの県道沿い!
住宅用・事業用どちらでも利用可能!

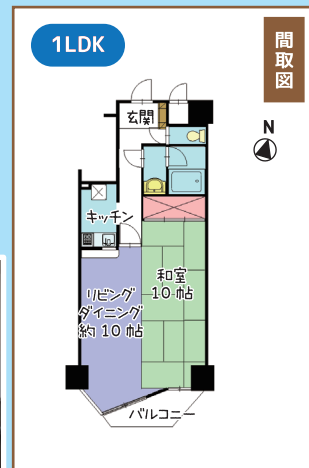
物件概要

- 所在：湯河原町宮上 ■交通：湯河原駅バス7分「見附町」停歩1分
- 土地面積：243.75㎡ (73.73坪) ■地目：宅地・山林
- 用途地域：商業地域 ■建^レ率：80% ■容積率：400%
- 法令：準防火地域、景観法、宅地造成規制区域 ■現況：更地 (媒介)

リフォームプラン 提案します!!

熱海市 泉
マンション

500 万円



露天風呂付温泉浴場!
湯河原の街並と海・山を望む!

物件概要

- 所在：熱海市泉 ■交通：湯河原駅バス9分「落合橋」停歩2分 ■専有面積：50.09㎡ (15.15坪・壁心)
- 構造・規模：SRC・RC造9階建・7階
- 築年月：平成3年10月 ■管理費：25,700円/月
- 修繕積立金：10,020円/月 ■水道基本料：9,040円/2ヶ月
- 現況：リゾート利用 (媒介)

求む!
売り物件

土地 戸建
マンション 事業用不動産

査定は無料です!!

現金買取もご相談下さい!

仕入強化中!!!

賃貸オーナー様

募集中!!

入居者募集 空室対策 家賃管理

賃貸物件についてお悩みのオーナー様、
全力でサポート致します!



LIXIL不動産ショップ

株式会社 地域密着型の総合不動産建設業

エス・シーリビング

【宅建業】神奈川県知事(6)第21188号【建設業】神奈川県知事許可(般-2)第63661号
【賃貸住宅管理業】国土交通大臣(02)第000086号(公社)首都圏不動産公正取引協議会加盟

リダイヤル: 0120-621617
TEL: 0465-62-1616
FAX: 64-1902 湯河原町土肥 5-3-7
URL: https://www.scliving.co.jp

皆様からのお問合せ
お待ちしております!!
広告有効期限
令和4年3月5日迄