

今月の

おすすめ物件特集!

宮下
土地

NEW 880万円



現地



周辺からの眺望



配置図

湯河原町宮下エリアの約175坪の土地です！
南向きで明るく、山々や海を遠望する眺望！

物件概要
 ■所在：湯河原町宮下 ■交通：湯河原駅徒歩20分
 ■土地面積：580.59㎡ (175.62坪) ■用途地域：無指定地域
 ■建ぺい率：40% ■容積率：100% ■地目：宅地・畑
 ■現況：山林 ■法令：法22条区域・第4種風致地区・景観法 (媒介)

吉浜
一戸建

NEW 1,300万円

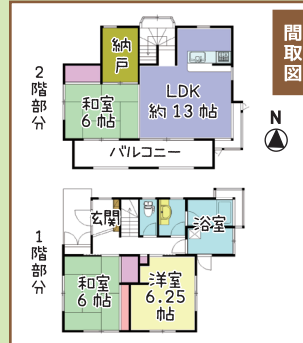


3SLDK

外観



和室



間取図

吉浜小学校区内の3SLDKの一戸建！
北東角地、2階リビングから海が望めます！

物件概要
 ■所在：湯河原町吉浜 ■交通：真鶴駅徒歩22分
 ■土地面積：125.43㎡ (37.94坪) ■延床面積：88.59㎡ (26.79坪)
 ■築年月：平成1年3月 ■構造：木造2階建 ■現況：空室
 ■駐車場：有 ■法令：法22条区域・景観法 (媒介)

宮上
マンション

価格変更 1,500万円



1LDK

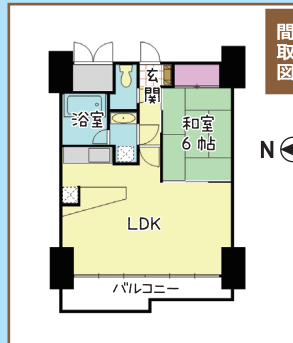
外観



眺望



温泉浴場



間取図

温泉浴場が令和3年12月にリニューアル！
室内プールやアスレチックルーム他完備！

物件概要
 ■所在：湯河原町宮上 ■交通：湯河原駅バス12分「源泉郷」停歩1分
 ■専有面積：50.80㎡ (15.36坪・壁芯) ■構造・規模：SRC造21階建・17階
 ■築年月：平成5年8月 ■管理費：20,800円/月
 ■修繕積立金：10,370円/月 ■現況：空室 (媒介)

賃貸 アパート★中央
賃料 70,000円

物件概要
 ●所在：湯河原町中央 (媒介)
 ●専有面積：57.80㎡ ●築年月：平成1年10月
 ●構造：木造2階建・2階
 ●共益費：無し ●駐車場：1台分無料
 ●礼金・敷金：無し・2ヶ月
 ●交通：湯河原駅徒歩15分

★2階角部屋
明るい陽が差し込む！
マックスハリユまで
徒歩2分で行けるので
日々の買い物も楽々です！



3DK



キッチン



DK



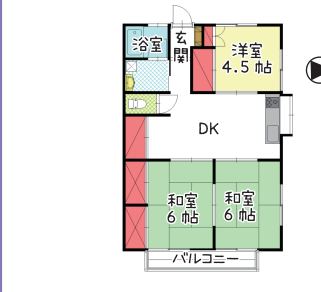
和室1



和室2



浴室



間取図

保証会社(日本セーフティまたは日本賃貸保証)との保証委託契約締結要(初回保証料賃料の50%~(審査内容による)、2年目以降10,000円/年)、家財保険要加入(22,000円/2年~東京海上ミリア他)

SUSTAINABLE DEVELOPMENT GOALS

エス・シーリビングは持続可能な開発目標(SDGs)を支援しています。

SDGs宣言

エス・シーリビングは「すべての人の幸せに繋がる住まいの提供」「すべての人が安全で安心して住み続け、暮らせる街づくり」の実現を目指します。

11 住み続けられるまちづくりを



4 質の高い教育をみんなに



8 働きがいも経済成長も



賃貸オーナー様

募集中!!

入居者募集 空室対策 家賃管理

賃貸物件についてお悩みのオーナー様、全力でサポート致します!



LIXIL不動産ショップ

株式会社 地域密着型の総合不動産建設業

エス・シーリビング

【宅建業】神奈川県知事(6)第21188号【建設業】神奈川県知事許可(般-2)第63661号
 【賃貸住宅管理業】国土交通大臣(02)第000086号(公社)首都圏不動産公正取引協議会加盟

フリーダイヤル: 0120-621617
 TEL: 0465-62-1616
 FAX: 64-1902 湯河原町土肥5-3-7
 URL: https://www.scliving.co.jp

No.528

皆様からのお問合せお待ちしております!!

広告有効期限 令和4年6月20日迄